

Dino-Lite

202404V07

現場で使える
マイクروسコープの決定版

Dino-Lite

ディノライト デジタルマイクروسコープ

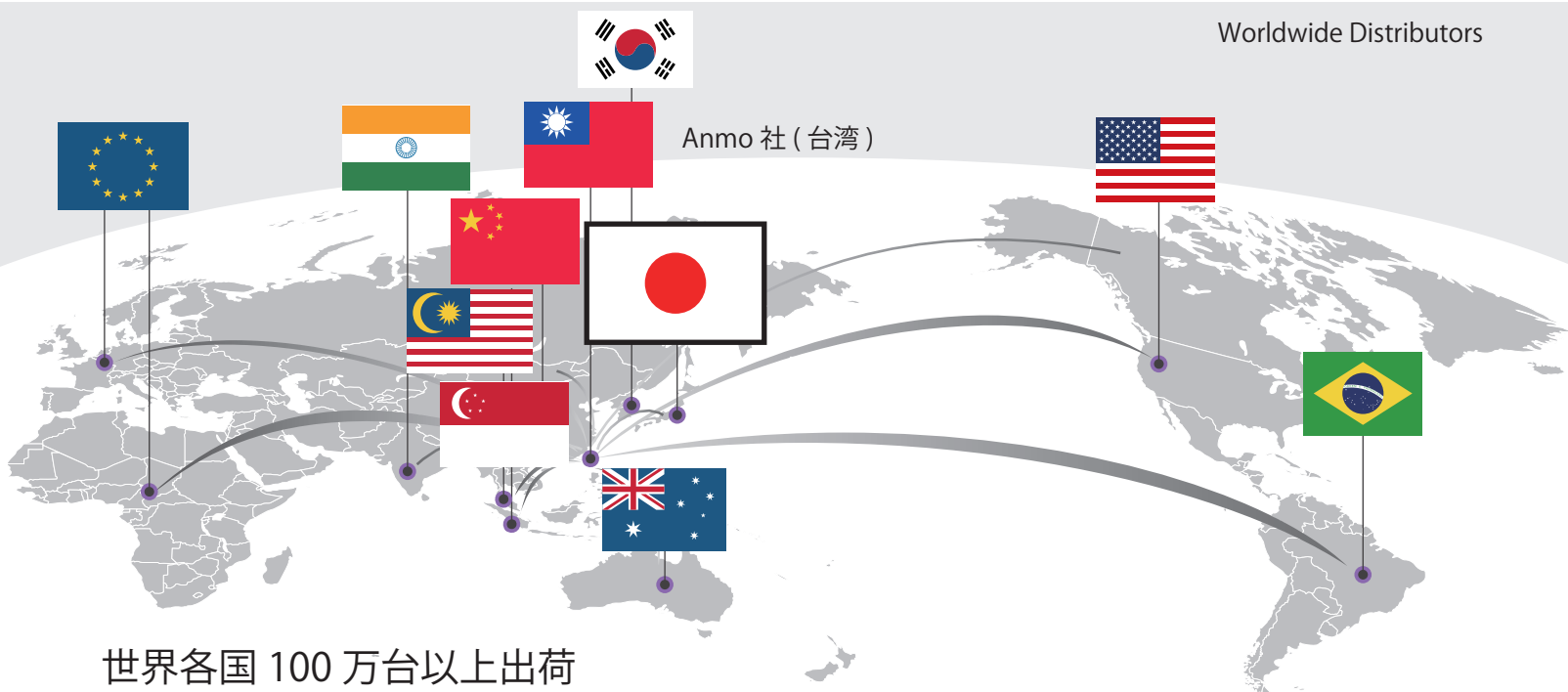
Dino-Lite 総合カタログ

目次

| | |
|--|---------|
| Dino-Lite (ディノライト) とは | 3 |
| マイクロスコープの選び方 | 4 ~ 5 |
| 接続方法で選ぶ | 6 |
| 倍率で選ぶ | 7 |
| 使用目的で選ぶ | 8 |
| 価格帯で選ぶ | 9 |
| 主な機能 | 10 ~ 12 |
| DinoCapture2.0 | 13 |
| 倍率について | 14 |
| 撮影範囲について | 15 |
| アクセサリ使用でお悩みを解決 | 16 |
| 新アクセサリ | 17 |
| Dino-Lite Edge ワイヤレスモデル | 18 |
| Dino-Lite Edge ラインナップ | 19 |
| Dino-Lite USB3.0 対応モデル | 20 |
| Dino-Lite ProSpec セット | 20 |
| Dino-Lite R&D (研究開発) セット | 21 |
| Dino-Lite Edge (高解像度、広角 / 望遠、高倍率 / WiFi、顕微鏡) | 22 |
| Dino-Lite Premier (高解像度、業務用定番、入門) | 23 |
| 特殊用途モデル | 24 |
| モニター用モデル | 25 |
| TV 用モデル | 25 |
| ポータブルモデル | 25 |
| スタンド RK シリーズ | 26 |
| スタンド・簡易スタンド・アダプタ・フットペダル | 27 |
| キャリブレーション・先端キャップ・AD アダプタ | 28 |
| その他オプション | 28 ~ 29 |
| ノブモーター、コネクタ、Dino-Lite Edge モデル用先端キャップ | 29 |
| Dino-Lite 全機種仕様一覧 | 30 ~ 33 |
| 使用事例 | 34 ~ 35 |
| Q&A | 36 |

Dino-Lite ANMO Electronics Corporation

Dino-Lite(ディノライト)は、検査・検品・品質管理・生産・研究などの目的で、産業界をはじめ医学・教育・農業・法医学など、多くの分野で、世界各国で幅広く使われているAnmo社(台湾)のデジタルマイクロスコープです。同社は、デジタルマイクロスコープ分野において最先端の企業として、ハードウェア、ファームウェア、PC用/モバイル用ソフトウェア、などの技術を持ち、それらをシームレスに一体開発できる世界的にも数少ない会社です。

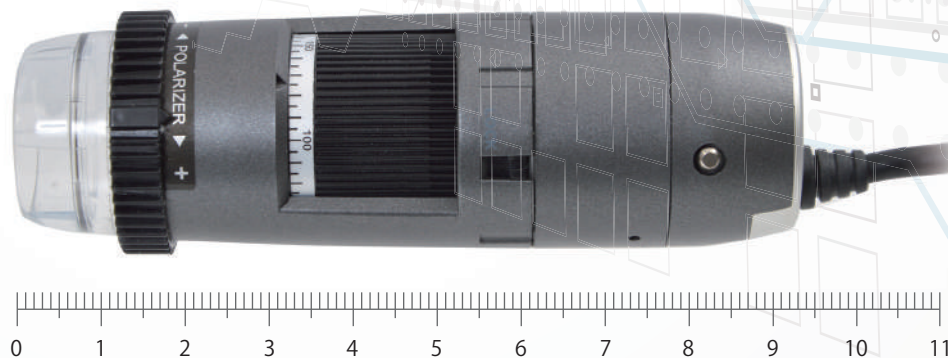


Dino-Lite は、パソコンやモニター等につないで、小さなミクロン単位のものまで拡大して見る事ができるデジタル顕微鏡です。パソコンのUSBに差し込み付属のソフトをダウンロードするだけですぐに使えます。スマートフォンやタブレットにWiFiで接続することも可能です。パソコンを使わずに、直接テレビやモニターに繋げるモデルもあり、用途に合った製品ラインナップを取り揃えております。また、画像を様々なファイル形式 (JPG/PNG 等) で保存できるので加工も簡単。測定値を画像に含めたレポートの作成などに利用できます。

高機能ソフトは無料で付属 (本体価格に含まれております)

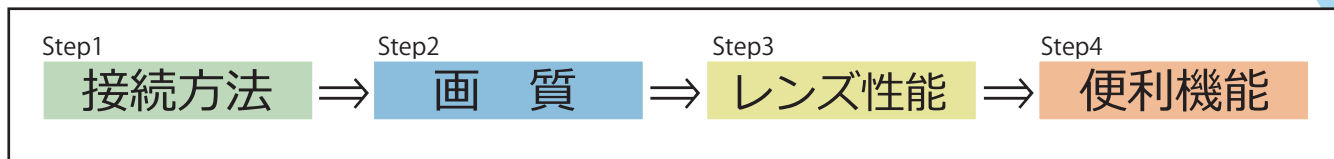
ソフトの機能の追加や更新、最新のOSへの対応のため、アップデートを随時実施していますので、常に最適な環境で使用することが可能です。ソフトはWindows, Mac, Android, iOSなど様々なOSに対応しておりますので、様々なデバイスでご使用できます。

実寸大



マイクروسコープの選び方

● Dino-Lite 選定ステップ



マイクروسコープ Dino-Lite は 50 種類以上をラインナップしています。
どの機種にするか迷った時は上記ステップで選定していくと、使用目的にあった Dino-Lite を選ぶことができます。

Step1

接続方法

まずは Dino-Lite のモニターに何を使用するかによって選びます。ワイヤレスで接続しスマートフォンやタブレットで表示させるならば Wifi モデルを、HDMI 端子を持つモニターならばモニター用 HDMI タイプの Dino-Lite、といった具合で選んでいきます。



スマートフォン



Wifi モデル

▶ 18 ページへ



パソコン



USB3.0

▶ 20 ページへ

USB2.0

▶ 18-19, 21-24 ページへ



モニター (HDMI)



HDMI 接続モデル

▶ 25 ページへ



モニター (D-Sub)



D-Sub 接続モデル

▶ 25 ページへ



テレビ



TV 用モデル

▶ 25 ページへ



顕微鏡で使う



Dino-Eye

▶ 23, 25 ページへ



モニター付



ポータブルモデル

▶ 25 ページへ

蛍光ライト /
紫外線 / 赤外線 /
ストロボ
を使いたい

特殊用途モデル

▶ 24 ページへ

マイクروسコープの選び方

Step2

画質

高画質を求めるならば解像度 2592×1944 ピクセルのモデル、データが軽いものであれば 640×480 ピクセルのモデルを選びます。

■画質にこだわる

……超高画質 2592×1944、約 500 万画素



Edge シリーズ、ハイエンドモデル

▶ 19-22 ページへ

■画質はそこそこでデータが重くないもの

……高画質 1280×1080 約 130 万画素



標準倍率、望遠、高倍率モデルなど

▶ 18-19, 21-24 ページへ

■データが軽いもの

……通常 640×480 約 30 万画素



ベーシックモデル

▶ 22 ページへ

Step3

レンズ性能

ワークにスコープを近づけることが出来ない環境や、拡大映像を見ながらワークをさわったりする場合は望遠モデル、それ以外の場合は底版倍率モデルを選びます。高倍率で使いたい場合は 400 倍や 800 倍のモデルを選びます。



■非接触で使いたい



望遠モデル

■通常倍率で使いたい



20 ~ 220 倍

■高倍率で使いたい



400 ~ 800 倍

EDOF・EDR・AMR・FLC を搭載した偏光機能付シリーズ最高峰望遠モデル
Dino-Lite Edge S EDR/EDOF/AMR/FLC Polarizer(偏光)LWD
型番：DINOAM7915MZTL

Step4

便利機能

金属面での反射が気になる場合は偏光機能搭載モデル、明暗差が大きかったり、反射光が入っているワークを撮影する場合は EDR 機能搭載モデル、ピントの合う範囲が広い撮影をしたり、深さ (Z 軸) の計測をしたい場合は EDOF 機能搭載モデルなど、必要な機能を搭載しているモデルを選びます。

■偏光機能 ■計測機能 ■EDOF 機能 ■EDR 機能 ■先端部取り外しなど



接続方法で選ぶ

WiFi モデル



ケーブルの取り回しを気にすることなく、完全ワイヤレスで使用可能。Android、iOSのスマホやタブレット、もちろんPCでも使用できます。ベーシックモデル1種とEdgeシリーズの機能を有した高スペックモデル2種の計3種。今後ラインナップも増える予定です。アタッチメントを付け替えばUSB接続も可能です。

パソコン用モデル



Dino-LiteをUSBでパソコンに挿し、専用ソフト「Dino-Capture2.0」(無料)を使って使用します。計測をしたい方、静止画・動画を保存したい方はパソコンモデルをご使用ください。電源はUSBバスパワーとなります。

Edge シリーズ



Dino-Lite 最高峰モデル。計測はもちろんの事、様々な機能を搭載した高スペックシリーズです。Z軸の計測や、EDOF機能(凹凸のあるワークを複数枚写真を取り、凹凸全てにピントが合った画像に合成する)等があります。*一部モデルのみ対応

Premier シリーズ



標準機能は備っており、幅広い目的で使用できます。価格帯はEdgeシリーズに比べると比較的安価なシリーズです。

顕微鏡用シリーズ



顕微鏡の接眼レンズに取り付けて使用するモデル。普段使っている顕微鏡をデジタル顕微鏡として使用する事が出来ます。倍率は顕微鏡側の倍率に依存します。もちろんDino-Capture2.0上で計測もできます。

特殊用途シリーズ



蛍光・赤外線・紫外線ライトを搭載したタイプ。用途にあった波長をお選びください。科学・医学・法医学等幅広い分野で活躍するシリーズです。

モニター用モデル



モニターのDVIまたはHDMI端子・VGAに接続(モデルにより接続方法が異なります)して、パソコンを経由せずに、直接画像を映し出します。パソコンを必要としないので簡単に素早く作業が出来ます。静止画・動画の保存は出来ませんが、本体のボタンを押すことにより画像を制止させることが出来ます。LEDのオン・オフも可能です。

テレビ用モデル



テレビやビデオのビデオ入力に接続し、テレビモニターに映像を映し出します。パソコン不要なので、プレゼンテーションなどをする場合にも便利です。

倍率で選ぶ

定番倍率で選ぶ

DinoLite は 20 ～ 220 倍モデルが定番倍率です。

広範囲の倍率をカバーしているので、幅広い業務で使用が出来ます。

ワークべた付けでマイクروسコープをあてることが出来れば、マイクروسコープを手持ちで観察する事も可能です。

★オススメ機種

ハイスペックで揃えたい場合

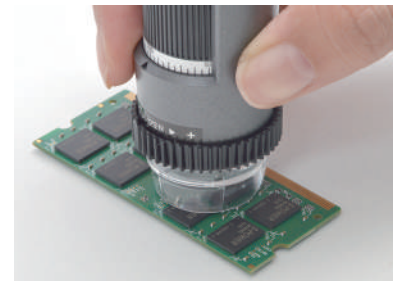


Dino-Lite Edge S EDR/EDOF/AMR/FLC
Polarizer(偏光)
DINOAM7915MZT

リーズナブルに揃えたい場合



Dino-Lite Premier M Polarizer(偏光)
DINOAM4113ZT



※ワークにマイクروسコープを接した状態であれば手持ちで使用可能

低倍率で選ぶ

5 ～ 50 倍、10 ～ 90 倍、10 ～ 140 倍モデルがお薦め。

撮影範囲が広がるので、ワークの全景を写したい場合や、ワークを見ながらワークを作業する時にオススメ。

作動距離を保つ必要があるので、スタンド等の固定治具は必須です。

★オススメ機種

5 ～ 50 倍



Dino-Lite Edge M Polarizer(偏光)
Wide
DINOAM4115ZTW

10 ～ 140 倍



Dino-Lite Edge S EDR/EDOF/AMR/FLC
Polarizer(偏光) LWL
DINOAM7915MZTL



★スタンドオススメ機種
緻密な焦点合わせが可能
精密スタンド RK10

高倍率で選ぶ

400 倍、500 倍、最大 900 倍までのモデルがあります。

微細なポイントをチェックするのに有効。撮影範囲が狭まり、かつピント合わせが難しくなるため、スタンドの使用は必須です。中でも 900 倍、400 倍の DINOAM7515MT8A、DINOAM7515MT4A は同軸照明を内蔵しており、凸凹の対象物にもムラ無く照明が当てられます。

★オススメ機種

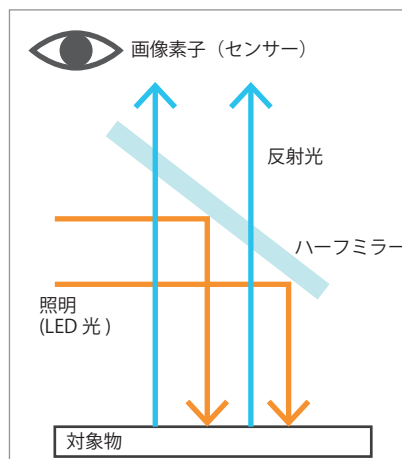


最大 900 倍

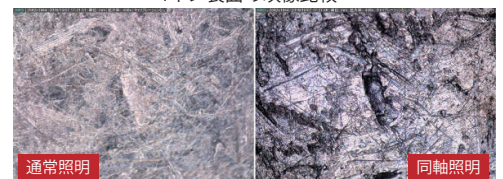
Dino-Lite Edge S AXH/FLC 800x
DINOAM7515MT8A

最大 470 倍

Dino-Lite Edge S AXH/FLC 400x
DINOAM7515MT4A



コイン表面の映像比較



照明の方向が光軸と平行になります。対象物にムラなく照明が可能で、また影を作りません。対象物に凹凸があっても照明が届きます。

使用目的で選ぶ

60種類以上のラインナップがある Dino-Lite。使用目的で選ぶとスムーズに最適な機種が見つかります。主な使用用途別におすすめ機能・おすすめ機種をご紹介します。

計測がしたい

WiFi モデル、もしくは USB 接続モデルをご利用ください。専用ソフト Dino Capture2.0(無料)を使って、11種の計測機能を使う事ができます。カメラで撮影した画像は保存できるので、レポート提出や資料作成もスムーズに行えます。



おすすめ機種

DINOAM7915MZT / DINOAM7915MZTL / DINOAF4915ZT / DINOAM4113ZT

モニターで見たい

HDMI、D-SUB、コンポジット出力のモニター・テレビ用モデルをご利用ください。大画面で大人数の観察に向いています。録画機能、計測機能はありませんが、ボタンを押せば一時停止の静止画を見る事ができます。



おすすめ機種

DINOAM5218MZT / DINOAM5218MZTL / DINOAM5216ZT / DINOAM5216ZTL

タブレット・スマートフォンで使いたい

Dino-Lite WiFi シリーズをご利用ください。バッテリー内蔵で使用できるので、野外での使用もできます。ケーブルの取り回しも気にする必要がないので、様々な角度からも観察できます。USB 接続アタッチメントを付け替えれば PC 接続での使用も可能になります。



おすすめ機種

DINOAF4915ZTL+DINOWF20
DINOAF4915ZT+DINOWF20
DINOAF4515ZT4+DINOWF20

検査・製造ラインで使いたい

USB3.0 モデルをご利用ください。より転送速度が速くなり、お勧めです。



おすすめ機種

DINOAM73915MZTL / DINOAM73915MZT

金属面など反射が気になるワークを見たい

偏光機能が付いたモデルをご利用ください。ハレーションを抑え、鮮明な画像の観察が可能になります。



偏光なし

偏光あり

おすすめ機種

DINOAD7115MZT / DINOAM7013MZT / DINOAM4515ZT

深さ(Z軸)の計測をしたい

EDOF 機能が付いているモデルをご利用ください。深さの簡易計測ができます。



おすすめ機種

DINOAM7915MZT / DINOAM7915MZTL / DINOAM4815ZT / DINOAM73915MZTL / DINOAM73915MZT / DINOAM4815TL

価格で選ぶ

低



DINOAM2101 Dino-Lite Basic E

基本性能搭載の入門モデル

計測は出来ませんが、観察・保存したいだけであればオススメです。
倍率は 20 ~ 200 倍。美容関連の対面接客や、製造・検品現場のスタッフ一人一人に配下したい企業様にオススメです。

中



DINOAM4515ZT Dino-Lite Edge AMR Polarizer(偏光)

AMR/ 偏光などの機能を搭載した使い勝手の良い edge モデル

倍率は 20 ~ 220 倍。偏光機能も付いて、様々な観察が可能。倍率が DinoCapture2.0 上に自動反映される (AMR 機能) ので、計測作業もはかどります。メタル素材のボディなので堅牢性も。

高



DINOAF4915ZTWf DINOAF4915ZT+DINOWF20 WiFi セット DINOAF4915ZTLWf DINOAF4915ZTL+DINOWF20 WiFi セット

ワイヤレス接続を可能にする Dino-Lite フルスペックモデルと WiFi モジュールのお得なセット

Wifi モデルがお勧め。接写タイプは 20 ~ 220 倍。望遠タイプは 10 ~ 140 倍。
Dino-Lite の様々な機能がこの 1 台に凝縮。無線はもちろん、有線接続でも使用できるので、幅広い観察用にも対応します。

固定スタンド



DINORK10 精密スタンド RK10(静電防止仕様)

様々なオプションとの組み合わせで多彩な使い方が可能。
緻密焦点ダイヤルにより、緻密な焦点合わせが可能です。

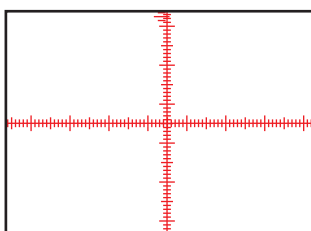
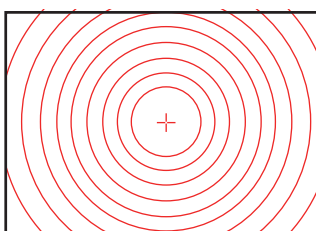
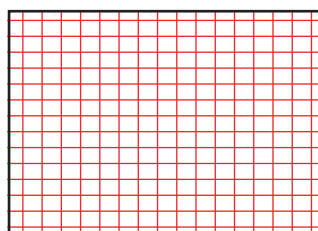
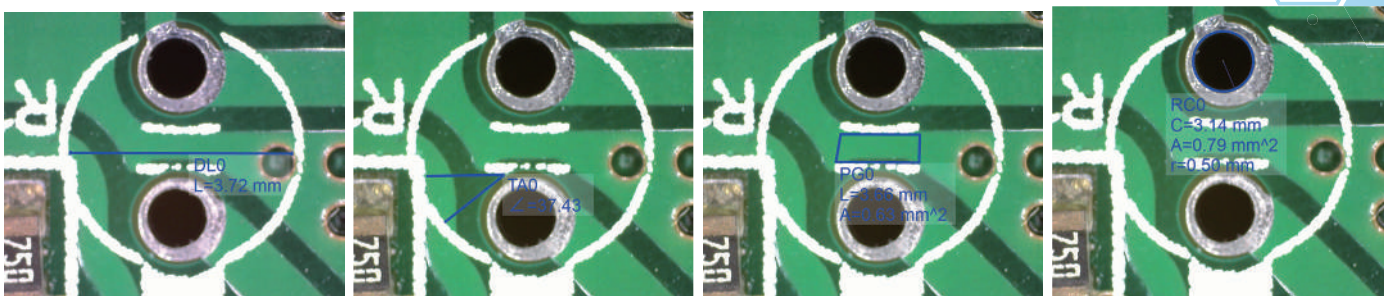
スタンドに固定して使用する事で、アングル決めをスムーズにし、手ぶれも防止してくれます。ピント合わせの効率もあがります。

お客様からの支持率も NO.1 緻密な焦点合わせが可能で、さらに汎用性も高く様々なオプション品 (詳細は P.26) を組み合わせることで、より快適な観察を行うことができます。



主な機能

計測機能(パソコン用モデル)



計測ツールは11種類。二点間距離・角度・円等、様々な計測ツールが使用できます。グリッド線を出す事も可能。



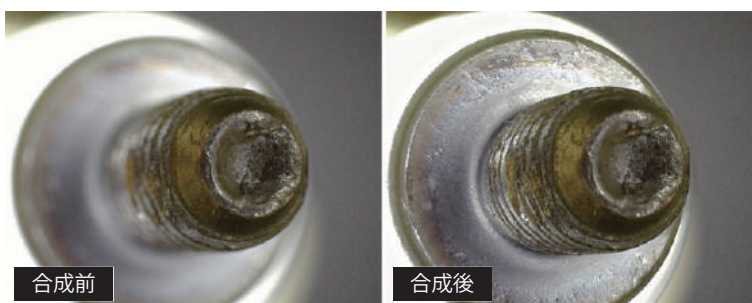
偏光機能



先端のダイヤルで偏光をコントロールし、光の乱反射を押さえて、より鮮明な画像で観察が可能です。金属面などの反射が気になるワークの観察にお勧めです。



EDOF (強化被写界深度) 機能



異なる焦点の一連の画像を複数枚撮影します。その画像を一枚の画像を合成することにより、被写界深度(焦点の合う範囲)を拡大します。

表面がでこぼこしていたり、突起があるような対象物でも、より焦点の合う範囲が広い画像が得られます。

EDOFで撮影された画像は、実際には数枚の画像から合成されたものですが、その元画像をEDOFのファイルから見ることも出来ます。



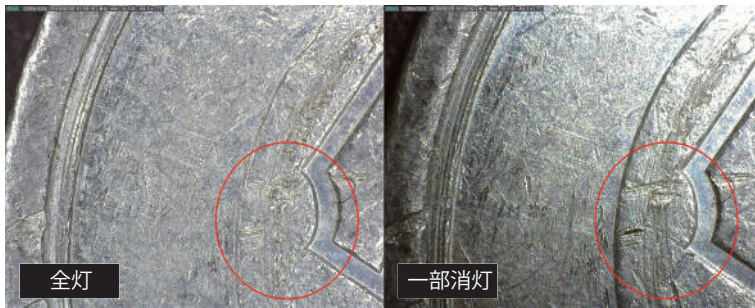
EDR (拡大ダイナミックレンジ) 機能



明暗差が大きかったり、反射光が入っているワークを撮影する場合、複数枚の写真を合成する事によって、白とびや黒つぶれの少ない自然な画像に仕上げます。



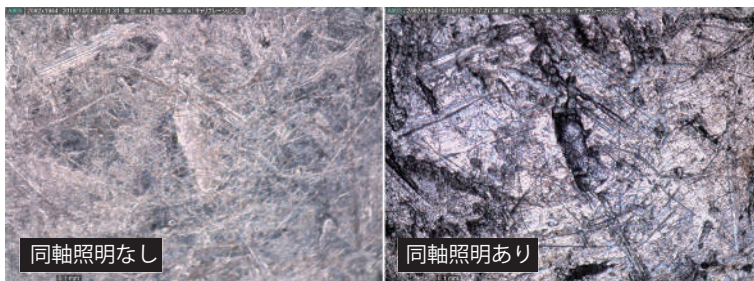
FLC (フレキシブルLEDコントロール) 機能



LEDの点灯場所や明るさがコントロールできます。今まで見えなかったキズも陰影を際立たせることにより可視化します。



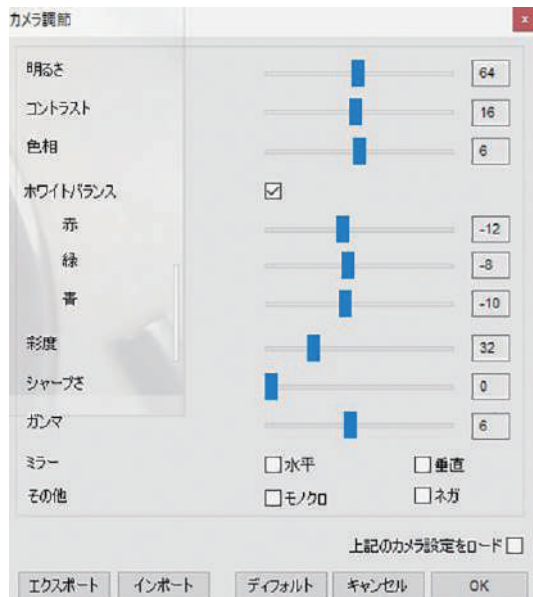
AXH (同軸照明) 機能



同軸照明で細かな傷や小さな凹凸をはっきりと浮き立たせる事ができます。もちろん通常照明への切替えも可能です。



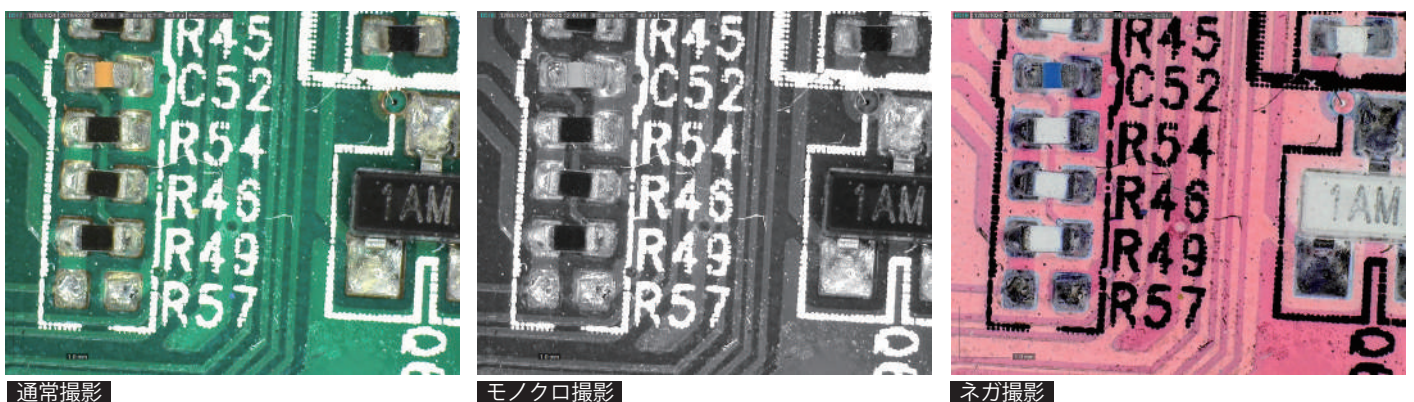
明るさ・ホワイトバランスの調整



画像の各種調整が可能です。色味を補正する事により、より鮮明な画像に仕上げます。



撮影パターン



通常撮影・モノクロ撮影・ネガ撮影が可能です。



主な機能 (Dino-Lite Edge)

EDOF (強化被写界深度) 機能

(73915/7915/4915/4815シリーズ)



異なる焦点の一連の画像を組み合わせることで一枚の画像を合成することにより被写界深度(焦点の合う範囲)を拡大します。表面がでこぼこしていたり突起があるような対象物でもより焦点の合う範囲が広い画像が得られます。EDOFで撮影された画像は実際には数枚の画像から合成されたものですが、その元画像をEDOFのファイルから見ることが出来ます。

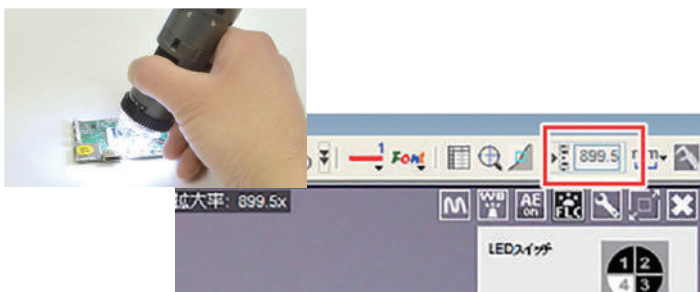


AMR (自動倍率読み取り) 機能

(73915/7915/7515/4915/4515シリーズ)



ダイヤルの倍率を変更するとそれに追従して自動的に画面上の倍率が変更される機能です。倍率を変更すると自動的にリアルタイムでその倍率がソフト上に反映されます。測定の精度や効率が向上します。

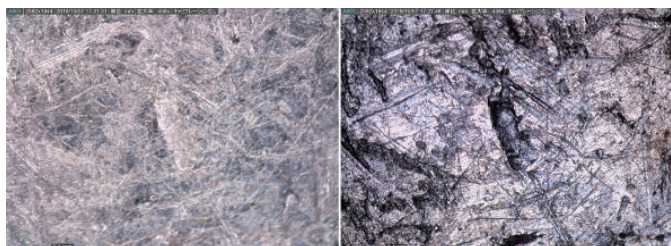


AXH (同軸照明) 機能

(7515シリーズ)



同軸照明で細かな傷や小さな凹凸をはっきりと浮き立たせる事ができます。もちろん通常照明への切替えも可能です。



オート&マニュアルフォーカス

(73915/7915/4915/4815シリーズ)



マウスカーソルをピントを合わせたい画面上の場所に置き、マウスのスクロールホイールをクリックするだけでAFが作動します。

フォーカスバー

(73915/7915/7515/7115/4915/4815/4515シリーズ)

最適なピントの位置を知らせる機能です。焦点が合ってくると画面右下のフォーカスバーの高さが上がります。

頑丈なアルミニウム合金を採用

(73915/7915/7515/7115シリーズ)

アルミ合金の精密ダイキャストボディを使用。非常に剛性が高く堅牢さもアップしました。ケーブルの断線防止、ピント調整時の動きの改良、静電気発生防止も備えています。

EDR (拡大ダイナミックレンジ) 機能

(73915/7915/4915/4815シリーズ)



事なる露出の一連の画像を組み合わせることで一枚の画像を合成することにより、ダイナミックレンジ(明暗の範囲)を拡大します。明暗の差が大きかったり反射光が入っている対象物の場合、暗部のつぶれや白とびを抑え、ダイナミックレンジを拡大し細部まで再現された自然な画像が得られます。



FLC(フレキシブルLEDコントロール)機能

(73915/7915/7515/7115/4915シリーズ)

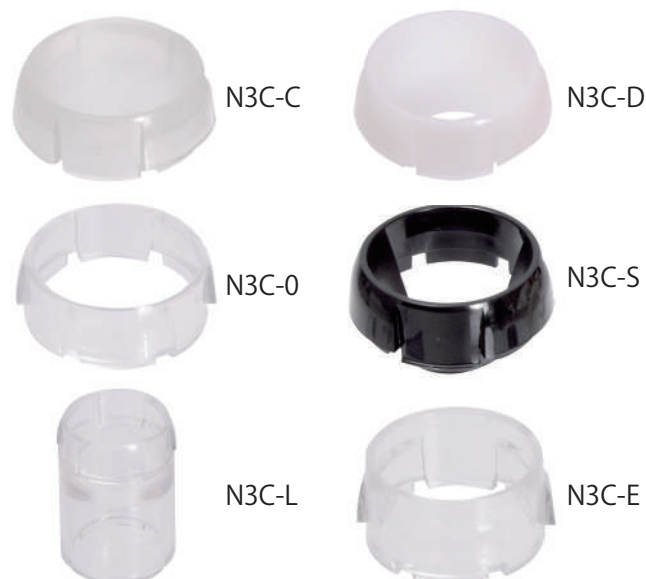


LEDの点灯場所や明るさをコントロールします。自在なライティングで対象物の陰影を際立たせることが出来ます。



撮影の幅を広げる交換可能な各種先端部アタッチメント

- N3C-C 先端が閉じたキャップです。ホコリや湿気などからレンズやLEDを保護します。
- N3C-O 通常の使用に使用します。
- N3C-L 長いキャップです。主に低倍率モデルや低い倍率で使用します。
- N3C-D LEDの光を拡散します。直接光に比べ柔らかな表現が可能になります。
- N3C-S 光を側面から当てることにより、奥行き感や質感が表現できます。
- N3C-E 約200倍の高倍率で使う場合に適しています。



Dino-Lite Edge各モデルには、そのモデルに適したアタッチメントが標準で付属しております。

DinoCapture2.0

高性能ソフトは無料で付属。ソフトの機能の追加や更新、最新のOSへの対応のため、アップデートを随時実施していますので、常に最適な環境で使用することが可能です。

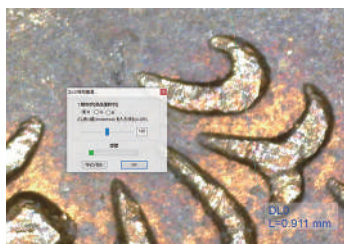
ソフトはDino-Liteを接続していればどのデバイスでも使用可能ですので、一台のDino-Liteを社内で共有することも出来ます。

Dino-Liteを1つのPCに接続できるのは最大8台まで。作業効率をUPさせます。※パソコンのスペックによっては複数台のDino-Liteを接続すると処理速度が落ちる場合がございます。

開発者様向けソフトのSDKソフトも御用意しております。自社のマシンに組み込んで使いたい場合などにおすすめです。SDKソフトが必要な方は、お問合せ下さい。

自動距離測定機

表示中の画像や撮影した画像のエッジを検知し、エッジ間の距離を自動計測。エッジ検知基準を変更することで様々な状態の被写体に対応可能です。設定は保存できるので、連続測定も楽々です。



自動判別機能

自動計測された距離データに対して判別のルールを設定できます。例えば、製品検査で製品の大きさが設計精度内に収まっているかどうか、製品を画面に表示させるだけで、一瞬で判別が可能です。検品作業などの効率向上に大きく貢献します。



バーコード読み取り機能

2次元コード(QRコード)やバーコードを画面上に表示させるだけでコードを読み取ります。通常の大きさのコードだけでなく、Dino-Liteの特徴を生かして極小のコードも読み取れるので小さな部品にコードを組み込み部品管理するなど、応用の可能性が広がります。



IPカメラ機能

Dino-Liteの画像を他のパソコンで遠隔からも見ることができます。LANやインターネットを介して、撮影画像を共有することができます。例えば、遠隔で、医師と患者が画像を見る、などに使用することができます。



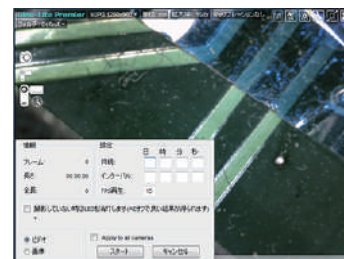
中心間距離自動測定

計測機能で描いた円と円との中心線を自動で計測します。基板の中でチップ間やコンデンサー同士の正確な距離を測ることが出来、作業効率が飛躍的に向上します。



インターバル撮影機能

細かな設定ができるインターバル自動撮影機能を搭載。撮影していない間はLEDの消灯が可能。全カメラに適用モードを追加しました。複数のDino-Liteを使う場合、撮影をシンクロできます。



その他の機能

- 豊富な測定機能
- 充実した表示機能
- 複数のDino-Liteが同時に使用可能
- キャリブレーション機能
- 使いやすいインターフェース
- 自動画質コントロール
- 位置情報(ジオタグ)に記録機能
- 透明度調節機能
- 暗い被写体への対応
- デジタルズーム
- ノブモーター(焦点/倍率自動操作)
- OLE機能

倍率について

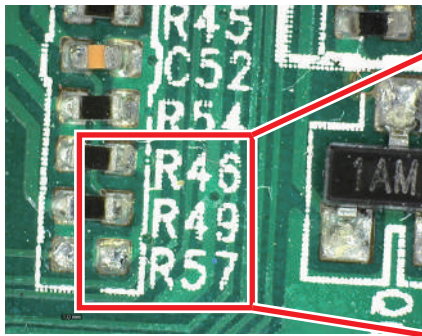
顕微鏡の倍率は絶対倍率ではありません。モニタのサイズで倍率が変わる、相対倍率となります。Dino-Lite の拡大倍率は、約 20 インチのモニターを使用して、対象物を「フル画面表示」に表示した場合の拡大率を基準としています。

例えば、Dino-Lite の画像を、より大きなモニターで映し出す場合には、そのモニターのサイズに比例する大きな画像が得られます（実測の拡大率は上がります）。

Dino-Lite は光学ズームなので、倍率を上げてより鮮明な観察結果を得ることができます。専用ソフト DinoCapture2.0 上では、デジタルズーム 8 倍まで拡大できるので、さらに倍率を高くして観察することも可能となります。

■デジタルズームイメージ

画像をそのまま拡大



画像が粗い・不鮮明

市場のデジタル顕微鏡の中には、倍率 1000 倍！ 9,800 円等と謳っている製品がありますが、そういった大半のものがデジタルズームの倍率表記の為、拡大すると画像が粗かったり、業務として使用するには画像が不鮮明でなかなか厳しいという意見もあるようです。

Dino-Lite の場合、光学ズームを採用しておりますので、最大 900 倍のモデルでも鮮明な観察結果を得ることができます。

10 倍 30 倍 50 倍

100 倍 150 倍 220 倍

400 倍 900 倍

望遠

10-140倍 拡大倍率

20-220倍 拡大倍率

高倍率 700-900倍 拡大倍率

高倍率 500-550倍 拡大倍率

高倍率 415-470倍 拡大倍率

撮影範囲について

Dino-Lite は、対象物と Dino-Lite 本体の距離に応じて、倍率が変わります。
 Dino-Lite には、搭載されるレンズにより、大きく分けて接写タイプと望遠タイプの 2 種類があります。
 接写タイプは、対象物と Dino-Lite の先端を近づけた状態で使用します。高倍率の観察に向いています。
 望遠タイプは、対象物と Dino-Lite の距離を離して使用します。対象物に Dino-Lite を近づけることが出来ない環境や、拡大映像を見ながら対象物を操作したりする場合、などにお使い頂けます。

Dino-Lite 対象物との距離と撮影範囲 (レンズ別)

| Edge シリーズ 20-220 倍モデル | | | | |
|-----------------------|--------|-----|-------|-------|
| 拡大率 | 距離A | 距離B | 範囲(横) | 範囲(縦) |
| 20 倍 | 52(mm) | 60 | 20 | 15 |
| 70 倍 | 0 | 7 | 5.6 | 4.5 |
| 130 倍 | -3.5 | 5 | 3.0 | 2.4 |
| 180 倍 | 0 | 8 | 2.2 | 1.7 |
| 220 倍 | 4 | 12 | 1.8 | 1.4 |

| Premier シリーズ 20-230 倍モデル | | | | |
|--------------------------|-----|-----|-------|-------|
| 拡大率 | 距離A | 距離B | 範囲(横) | 範囲(縦) |
| 20 倍 | 50 | 60 | 20.0 | 15.0 |
| 55 倍 | 0 | 10 | 7.2 | 5.4 |
| 100 倍 | -5 | 5 | 4.0 | 3.0 |
| 200 倍 | 0 | 10 | 2.0 | 1.5 |
| 230 倍 | 3 | 13 | 1.7 | 1.3 |

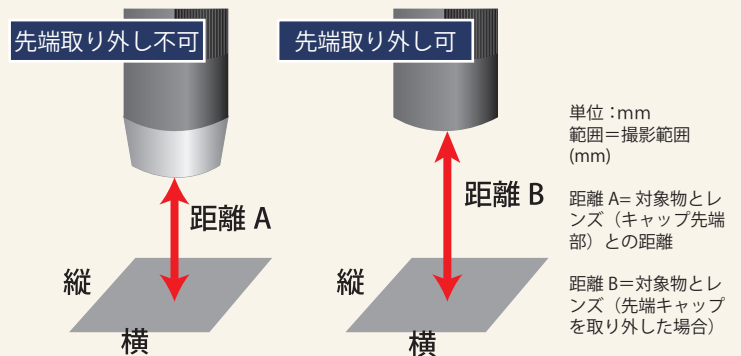
| 400-470 倍モデル | | | | |
|--------------|-----|-----|-------|-------|
| 拡大率 | 距離A | 距離B | 範囲(横) | 範囲(縦) |
| 400 倍 | 0 | - | 1.0 | 0.8 |

| 500 倍モデル | | | | |
|----------|-----|-----|-------|-------|
| 拡大率 | 距離A | 距離B | 範囲(横) | 範囲(縦) |
| 500 倍 | 0 | - | 0.8 | 0.6 |

| 800 倍モデル | | | | |
|----------|-----|-----|-------|-------|
| 拡大率 | 距離A | 距離B | 範囲(横) | 範囲(縦) |
| 800 倍 | 0 | - | 0.5 | 0.4 |

| Edge シリーズ 10-140 倍 (望遠) モデル | | | | |
|-----------------------------|-----|-----|-------|-------|
| 拡大率 | 距離A | 距離B | 範囲(横) | 範囲(縦) |
| 10 倍 | 227 | 235 | 40 | 30 |
| 20 倍 | 105 | 113 | 20 | 15 |
| 70 倍 | 26 | 34 | 5.6 | 4.5 |
| 100 倍 | 21 | 29 | 3.9 | 3.1 |
| 140 倍 | 23 | 31 | 2.8 | 2.2 |

| Premier シリーズ 10-90 倍 (望遠) モデル | | | | |
|-------------------------------|-----|-----|-------|-------|
| 拡大率 | 距離A | 距離B | 範囲(横) | 範囲(縦) |
| 20 倍 | 151 | 161 | 20.0 | 15.0 |
| 40 倍 | 77 | 87 | 10.0 | 7.5 |
| 60 倍 | 56 | 66 | 6.5 | 5.2 |
| 80 倍 | 48 | 58 | 5.0 | 3.8 |
| 90 倍 | 47 | 57 | 4.4 | 3.3 |



※おおよその数字を示しており、モデルによって違いがあります。
 ※上記の拡大率は、本体のダイヤルに表示している拡大率とは異なる場合があります。
 ※対象物とレンズの距離がマイナスの場合、キャップ先端部より内側に焦点が合います。
 この場合(約 55 ~ 200 倍の間)での使用には制約がございます。
 「先端部取り外し」可能モデルについては、先端キャップを取り外すことにより制約なく使用可能です。

Dino-Eye 顕微鏡の対物レンズ倍率と撮影範囲

Dino-Eye (顕微鏡取り付けモデル) を顕微鏡の接眼部に取り付けて使用する際、撮影範囲(実視野)は対象レンズの倍率によって変わります。
 おおよその撮影範囲は下記の式から算出できます。(概算ですのでお使いのシステムにより誤差があります)

$$\text{撮影範囲(長辺の長さ)} = \frac{\text{Dino-Eyeの視野数}}{\text{対物レンズの倍率}}$$

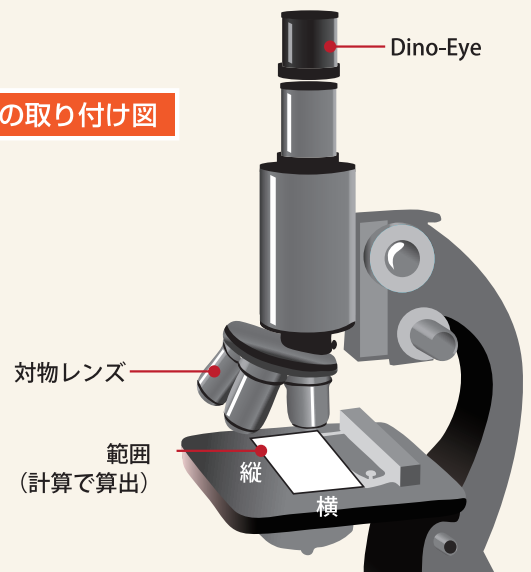
※視野数=Dino-Eye の視野絞りの直径を mm で表した値です。
 どれだけの範囲を撮影・観察できるかは、その視野数によって決まります。

| AM4025 シリーズ | | | |
|-------------|-----|-------|-------|
| 対物レンズ倍率 | 視野数 | 範囲(横) | 範囲(縦) |
| 10 | 5.6 | 0.56 | 0.42 |
| 20 | 5.6 | 0.28 | 0.21 |
| 40 | 5.6 | 0.14 | 0.11 |
| 100 | 5.6 | 0.06 | 0.04 |

| AM7025 シリーズ | | | |
|-------------|-----|-------|-------|
| 対物レンズ倍率 | 視野数 | 範囲(横) | 範囲(縦) |
| 10 | 5.2 | 0.52 | 0.39 |
| 20 | 5.2 | 0.26 | 0.20 |
| 40 | 5.2 | 0.13 | 0.10 |
| 100 | 5.2 | 0.05 | 0.04 |

単位: mm 範囲=撮影範囲 (mm)
 ※上記表の「対物レンズ倍率」は、顕微鏡の対物レンズの倍率の例です。お使いの対物レンズの倍率に合わせて範囲を計算してください。

顕微鏡の取り付け図



アクセサリ使用でお悩みを解決

Dino-Lite 専用アクセサリを使用すれば、作業効率がアップしたり、計測精度が上がります。

Dino-Lite と目的や用途に合ったアクセサリの組み合わせ例をご紹介します。

ここで紹介した組み合わせ例以外にも、細かいニーズにあったアクセサリを豊富に取り揃えております。

Dino-Lite 本体にこういったアクセサリを使えばいいのかわからない場合などは、気軽にお問合せください。

小さなワークの位置・焦点合わせが難しい

Dino-Lite シリーズ用 X-Y+R ミニテーブルを使うのがお勧めです

X 軸と Y 軸方向に精密に動かすことができ、DinoLite シリーズ用のスタンドにも取り付け使える小型のテーブルです。ワークに直接触らずとも細かな位置設定が出来るので、作業効率も UP します。

Dino-Lite シリーズ用
X-Y+R ミニテーブル
型番：DINOMS15XS1



ワークを横から見たい

精密スタンド RK10 に延長アームを使えば、様々な角度からの観察が可能です

Dino-Lite を対象物に接触させることができる場合は、動きが抑えられるため手持ち操作が可能です。これは Dino-Lite の利点ですが、それ以外の観察や撮影では、Dino-Lite の動きを抑えるためスタンドを使うことが必要になります。常時定点観察や、対象物の距離を保った観察などに、スタンドは不可欠で、正確なピントやブレの無い高画質の撮影に大きな威力を発揮します。

特に側面観察をする場合、見たい箇所に手で同じ位置を保つのは困難です。そういった時は、DINORK10 と、延長アームの RK10EX を組み合わせて使用する事をお勧めします。



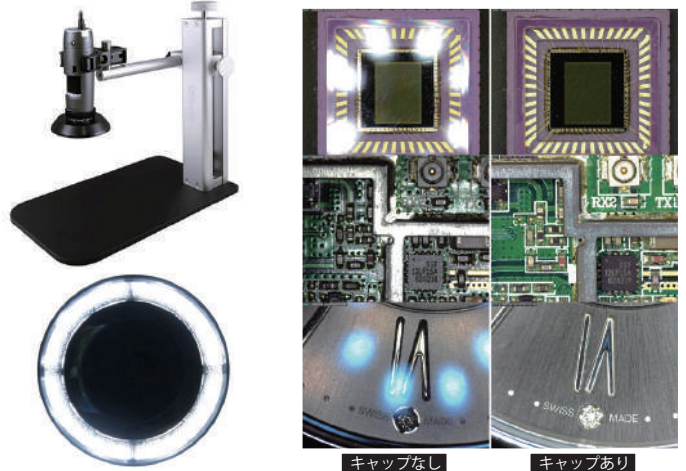
Dino-Lite シリーズ用
精密スタンド RK10
型番：DINORK10

Dino-Lite 精密スタンド
RK10 用延長アーム
型番：DINORK10EX

LED が反射する

リングライトキャップ N3C R をお試しください

DinoLite 本体の LED を照射範囲の広いリングライト状に変えてくれます。周辺からのライティングに変更することにより、レンズに映り込む対象物からの反射を押さえ、対象物の質感を映し出します。キャップに反射板が組み込まれている仕組みなので、電源は不要です。



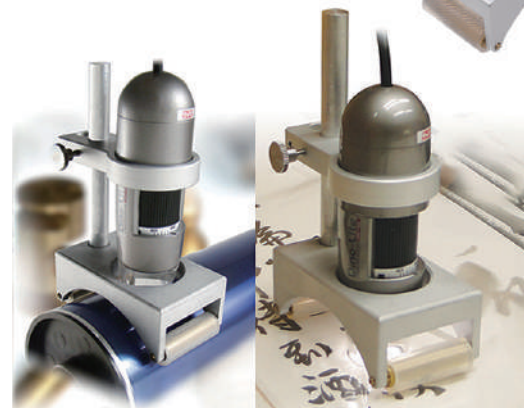
※N3C-R の最適な作動距離は、約 2~15 cm です。短作動距離の操作には適していない可能性があり、AM4515T5 や AM4515T8 などの高倍率モデルには対応していません。キャップに反射板が組み込まれている仕組みなので、電源は不要です。

印刷物の観察など、状面検査をスムーズに行いたい

ホイール付ホルダーが非常に便利です

車輪が付いているので、焦点位置を確保したまま、Dino-Lite 自体を移動できます。大きな印刷物や筒状のものなどの観察・撮影に大変便利です。

Dino-Lite シリーズ用
ホイール付ホルダー
型番：DINOMSW1



新アクセサリ

カタログP.26～29 参照

微調整付コンパクトスタンド
DINORK04F



微調整付スタンド
DINORK06F



微調整ダイヤルを搭載。大きなサイズの通常ダイヤルで位置を素早く移動、その後小さなサイズの微調整ダイヤルで上下を細かく調整できます。微調整ダイヤルは通常ダイヤルに比べて上下動の速度は1/4となりますので、高精度で範囲選択やピント合わせが可能です。

微調整付アングルスタンド
左右に各30度まで傾けることができます。Dino-Liteを角度を付けて固定できるので、対象物を観察できる範囲が広がります。RK用オプション対応。



スタンド RK06 用延長ポール
DINORK06F/DINORK06iに取り付け
れば、1本につき24.5cm高さを増やす事
が可能です。複数本取り付けの事が
できます。

24.5cm～

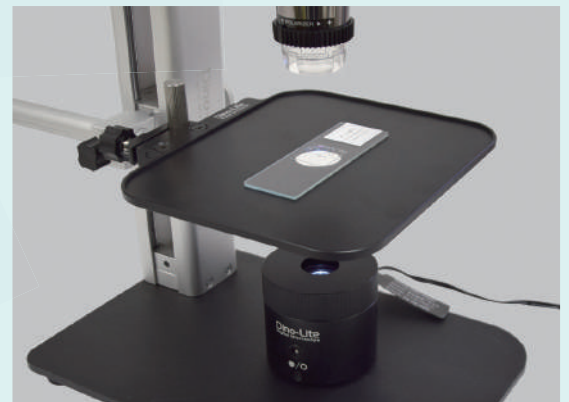


RK10+ シャーレホルダー

RKシリーズ用のシャーレホルダーを取り付け
れば、シャーレ内の対象物を観察できます。中央に
穴が開いているので、下からライトを当てたり、
Dino-Liteとシャーレホルダーの上下を入れ替える
ことで、下からの観察も可能です。

RK10+ シャーレホルダー
+ バックライトイルミネーター

バックライトイルミネーターで、対象物のコント
ラストを強調することができます。明視野照明で
は、散乱光を抑えることにより、細部を鮮明化で
きます。暗視野照明では、表面の状態をより詳し
く観察することができます。



同軸ライトキャップ

Edge望遠モデル用。Dino-Liteからのライトを
鏡により分光することで同軸照明を実現しま
す。溝などの中にある影を押さえ、対象物のキ
ズやへこみを際立たせます。



毛細血管観察キャップ

毛細血管を見るための専用キャップ。湾曲
したキャップで爪にフィットします。

キャップセット

静電防止仕様Edgeシリーズ用のキャッ
プ4種類のセットです。使用用途により使い
分けができます。

Dino-Lite Edge

WiFi モジュール一体型でワイヤレス接続ができるようになり、使い勝手が格段にアップしました。iOS/Android 用の専用アプリ「DinoConnect」で最大 10 台までのスマートフォンやタブレットで接続が可能。同時に複数台でモニタリングができます。有線での接続も標準で可能です。

ワイヤレス(WiFi)モデル



高機能標準倍率モデル
DINOAF4915ZT+DINOWF20
型番 :DINOAF4915ZTWf

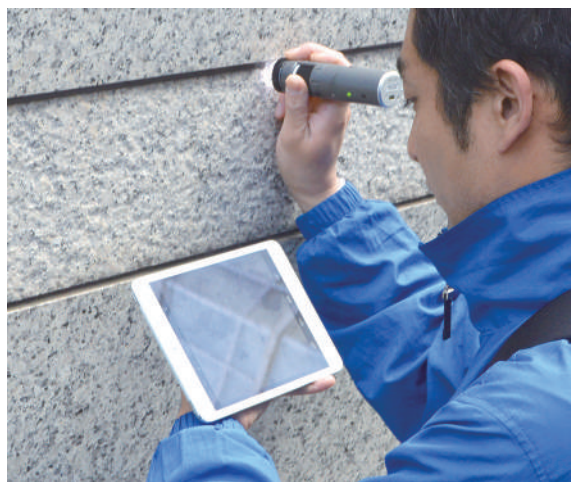
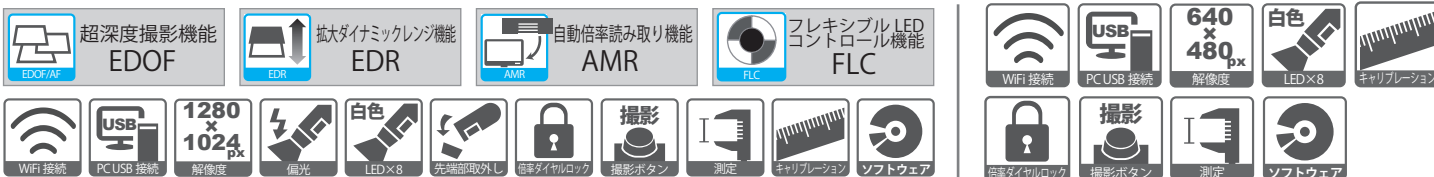


高機能望遠モデル
DINOAF4915ZTL+DINOWF20
型番 :DINOAF4915ZTLWf



基本性能ベーシックモデル
DINOAF3113T+DINOWF20W
型番 :DINOAF3113TWf

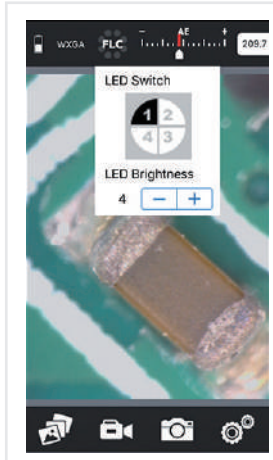
機能一覧



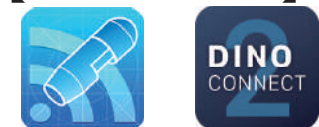
WiFi で携帯性にも優れているので、客先訪問時でも本体とタブレットのみで OK。ノートパソコンやモニターを持っていく必要もありません。持ち運びに便利です。製品起動後すぐに使えるので、設定のもたつきもありません。



最大 10 台 (利用環境により異なる) まで同時接続可能なので、同じ画像を見ながら複数人でワークを検証する事も出来ます。ワイヤレスなので、ケーブルの長さが原因で今までマイクロスコップが使用できなかった環境でも使用することが出来ます。今まで難しかった野外での使用も可能です。



iOS/Android 用専用アプリ【Dinoconnect】



iOS/Android 用の専用アプリ【DinoConnect】を App Store/Google play からダウンロード、インストールするだけで Dino-Lite の動画キャプチャ、静止画撮影、露光調整ができます。また Dino-Lite 本体の LED ライトオンオフやマイクロタッチ機能のオンオフ操作が可能。必要な機能がそろった専用アプリで、簡単に安全に操作する事ができます。

- 高機能 WiFi モデル
Dino-Lite Edge M AF EDR/EDOF/AMR/FLC Polarizer(偏光)
型番 :DINOAF4915ZT
Dino-Lite Edge M AF EDR/EDOF/AMR/FLC Polarizer(偏光)LWD
型番 :DINOAF4915ZTL (望遠モデル)
- FLC 機能搭載した高倍率 WiFi モデル
Dino-Lite Edge M AF AMR Polarizer(偏光) 400x
型番 :DINOAF4515ZT4 (※別ページ参照)
- ベーシック WiFi モデル
Dino-Lite Premier E AF
型番 :DINOAF3113T
- WiFi モデルに取り付け可能な WiFi モジュール
Dino-Lite AF シリーズ用 WiFi ストリーマー WF-20
型番 :DINOWF20
Dino-Lite AF シリーズ用 WiFi ストリーマー WF-20(ホワイト)
型番 :DINOWF20W

Dino-LiteEdge（ディノライトエッジ）シリーズは高い画質、広い拡大範囲、新設計のボディ、生産性や効率を向上させる様々な新機能などの特徴を持ち高度な研究から日常のビジネスまで対応する新しいDino-Liteです。

Dino-Lite を代表する最新機能搭載の高スペックモデル



基本機能



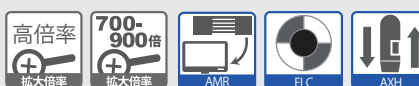
EDOF・EDR・AMR・FLC を搭載した偏光機能付シリーズ最高峰モデル
Dino-Lite Edge S EDR/EDOF/AMR/FLC Polarizer(偏光)
型番：DINOAM7915MZT



EDOF・EDR・AMR・FLC を搭載した偏光機能付シリーズ最高峰望遠モデル
Dino-Lite Edge S EDR/EDOF/AMR/FLC Polarizer(偏光)LWD
型番：DINOAM7915MZTL **望遠**



AMR・FLC を搭載した高倍率モデル
Dino-Lite Edge S AXH/FLC 800x
型番：DINOAM7515MT8A **800倍**



AMR・FLC を搭載した高倍率モデル
Dino-Lite Edge S AXH/FLC 400x
型番：DINOAM7515MT4A **400倍**



基本機能



EDOF/EDR/AF などの先進機能を搭載した偏光機能付き高スペックモデル
Dino-Lite Edge EDR/EDOF Polarizer(偏光)

型番 :DINOAM4815ZT



EDOF/EDR/AF などの先進機能を搭載した高スペックモデル
Dino-Lite Edge EDR/EDOF

型番 :DINOAM4815T



EDOF/EDR/AF などの先進機能を搭載した偏光機能付き望遠モデル
Dino-Lite Edge EDR/EDOF Polarizer LWD

型番 :DINOAM4815ZTL



EDOF/EDR/AF などの先進機能を搭載した望遠モデル
Dino-Lite Edge EDR/EDOF LWD

型番 :DINOAM4815TL



AMR/ 偏光機能などを搭載した使い勝手の良いエッジモデル
Dino-Lite Edge AMR Polarizer(偏光)

型番 :DINOAM4515ZT



AMR 機能の搭載で作業効率がアップしたエッジモデル
Dino-Lite Edge AMR

型番 :DINOAM4515T



AMR/ 偏光機能などを搭載したエッジ望遠モデル
Dino-Lite Edge AMR Polarizer(偏光) LWD

型番 :DINOAM4515ZTL



AMR 機能の搭載で作業効率がアップしたエッジ望遠モデル
Dino-Lite Edge AMR LWD

型番 :DINOAM4515TL



驚愕の 800 倍高倍率でミクロの世界を高画質で切り取る AMR 搭載モデル
Dino-Lite Edge AMR 800x

型番 :DINOAM4515T8



驚愕の 500 倍高倍率でミクロの世界を高画質で切り取る AMR 搭載モデル
Dino-Lite Edge AMR 500x

型番 :DINOAM4515T5



Dino-Lite Edge

Dino-Lite の USB3.0 対応モデルが登場。データ転送がより高速になります。さらにケーブルの取外しが可能になりました。これによりスタンドにセットしたままで、ケーブルの抜き差しができるようになります。

Dino-Lite USB3.0対応モデル

Dino-Lite Edge S 3.0 EDR/EDOF/AMR/FLC Polarizer (偏光)
型番 :DINOAM73915MZT



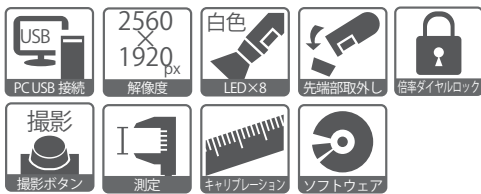
Dino-Lite Edge S 3.0 EDR/EDOF/AMR/FLC Polarizer (偏光) LWD
型番 :DINOAM73915MZTL

望遠



スタンドは別売です。

基本機能



Dino-Lite の高機能を最大限に引き出す究極のフルセット

Dino-Lite ProSpecセット

Dino-Lite ProSpecセット
型番 :DINOXPCSA

デジタル顕微鏡での観察や撮影に必要な、高性能・精密機材一式を厳選し、取り揃えました。Dino-Lite 最高峰・最新モデル、超高性能でコンパクトな PC、精密アクセサリ類、27 インチ高精細 4K モニター、Dino 用 PC カート、から構成されるこのセットは、Dino-Lite の各種機能や性能をフルに活かします。Dino ユーザー様の高度で幅広いご要望に、高次元でお答する最高峰のセットです。

Dino-Lite本体を選べるセット

Dino-Lite コンプリートセット
型番 :DINOXPCS1

ProSpecセットから、Dino-Lite本体を除いたセット

セット内容

- Dino-Lite最高峰・最新モデル: Dino-Lite Edge S 3.0 EDR/EDOF/AMR/FLC Polarizer(偏光) (DINOAM73915MZT)※
- 高性能PC: Dino-Lite XPC (DINOXPC) (Shuttle社製カスタマイズドPC)
- 高機能ソフトウェア: DinoCapture 2.0 - インストール済み
- スタンド: 精密スタンド (DINORK10)
- アクセサリ: 延長アーム (DINORK10EX)、垂直アーム (DINORK10VX)、フレキシブルアーム (DINORK10FX)、ポジショニングアーム (DINORK10PX2)、精密ホルダー (DINOHDM1)
- モニター: 高精細27インチ 4K液晶ディスプレイ
- Dino用PCカート (MARM9010A)

※コンプリートセットにはDino-Lite 本体は同梱しません。Dino-Lite の PC 用モデルと組み合わせてお使いください。

すべての機材はDino用PCカートに搭載できます。



PCやDinoなどの機材は、カート内部に保管しロックすることができるので、セキュリティ対策も万全。

Dino用PCカートの机の高さは、用途にあわせて上下することが可能。



Dino-Lite と精密スタンド RK10 のフルセット。研究開発、PRO ワークなどにすぐ使えるセットです。Dino-Lite のハイエンドモデルとハイエンドスタンドアクセサリーがセットになり価格もお得なうえ、必要な全ての製品がセットになっていますので届いた日からすぐにお使いいただけます。

Dino-lite R&D(研究開発)セット



Dino-lite 無線モデル R&D (研究開発) セット
型番 :DINOAF4915ZTSP

DINOAF4915ZT+DINOWF20 WiFi セット
精密スタンド RK10/RK 用延長アーム /RK10 用垂直アームのセット

Dino-lite 無線モデル R&D (研究開発) セット (望遠)
型番 :DINOAF4915ZTLSP

DINOAF4915ZTL+DINOWF20 WiFi セット
精密スタンド RK10/RK 用延長アーム /RK10 用垂直アームのセット

Dino-lite 無線モデル R&D (研究開発) ベーシックセット
型番 :DINOAF3113TSP

DINOAF3113T+DINOWF20W WiFi セット
精密スタンド RK10/RK 用延長アーム /RK10 用垂直アームのセット

Dino-lite 3.0 R&D (研究開発) セット
型番 :DIAM73915MZTSP(標準)/DIAM73915MZTLSP(望遠)

Dino-Lite Edge S 3.0 EDR/EDOF/AMR/FLC Polarizer(偏光)
精密スタンド RK10/RK 用延長アーム /RK10 用垂直アームのセット

Dino-lite R&D (研究開発) セット
型番 :DIAM7915MZTSP(標準)/DIAM7915MZTLSP(望遠)

Dino-Lite Edge S EDR/EDOF/AMR/FLC Polarizer(偏光)
精密スタンド RK10/RK 用延長アーム /RK10 用垂直アームのセット



DINOAF4915ZT+DINOWF20 WiFi セット
DINOAF4915ZTL+DINOWF20 WiFi セット
DINOAF3113T+DINOWF20W WiFi セット
Dino-Lite Edge S 3.0 EDR/EDOF/AMR/FLC Polarizer(偏光)
Dino-Lite Edge S EDR/EDOF/AMR/FLC Polarizer(偏光)



Dino-Lite シリーズ用
精密スタンド RK10(静电防止仕様) Dino-Lite 精密スタンド RK10 用垂直アーム

Dino-Lite 精密スタンド RK10 用延長アーム

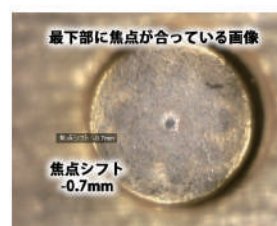
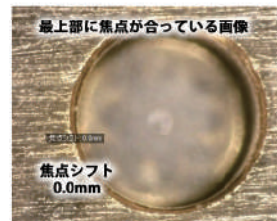
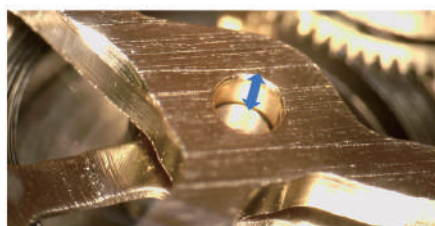
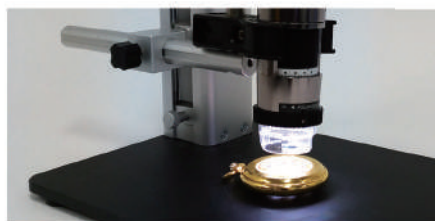


立体物の深さを計測できます

Dino-lite R&D (研究開発) セットの、各モデルに含まれている EDOF (強化被写界深度) 機能や、スタンド類を利用し立体物の深さが測れます。

EDOF 処理が終了した元画像には「焦点シフト (mm)」の数字が表示されております。焦点シフト量の差が、深さの数値となります。

(右記の例ではネジ穴の深さは約 0.7mm です)



Dino-Lite Edge

高解像度で保存可能、頑丈なアルミ合金仕様

高解像度



FLC、先端取り外し、偏光機能を搭載した高解像度モデル
Dino-Lite Edge S FLC Polarizer(偏光)
型番 :DINOAM7115MZT

FLC、先端取り外し、偏光機能を搭載した高解像度望遠モデル
Dino-Lite Edge S FLC Polarizer(偏光) LWD
型番 :DINOAM7115MZTL

基本機能



広角 & 望遠



Dino-Lite Edge Polarizer(偏光) Wide
型番 : DINOAM4115ZTW

広角 望遠

基本機能



同じ倍率で広角と望遠に切り替え可能なレンズを搭載。広角では、被写界深度の大きい(ピントの合う範囲が広い)画像が得られます。一方望遠では、対象物との距離をより大きくとれるので手元のスペースを広く使えます。5~50倍という比較的低倍率のため、観察範囲を広くとりたい場合の作業や撮影に向いています。

対象物との距離と撮影範囲

■Tモード

| 拡大率 | 距離 | 範囲(横) | 範囲(縦) | FOV |
|-----|-----|-------|-------|-----|
| 15倍 | 182 | 30 | 24 | 39 |
| 20倍 | 119 | 23 | 19 | 21 |
| 30倍 | 64 | 15 | 12 | 9 |
| 40倍 | 42 | 11 | 9 | 5 |
| 50倍 | 14 | 9 | 7 | 3 |

■Wモード

| 拡大率 | 距離 | 範囲(横) | 範囲(縦) | FOV |
|-----|-----|-------|-------|-----|
| 5倍 | 158 | 98 | 78 | 250 |
| 10倍 | 68 | 41 | 33 | 51 |
| 15倍 | 39 | 31 | 25 | 22 |
| 20倍 | 25 | 25 | 20 | 13 |
| 30倍 | 11 | 14 | 11 | 6 |

FOV: 被写界深度 単位:mm

高倍率 & WiFi



WiFi モジュールの取付可能、FLC 機能搭載した高倍率モデル
Dino-Lite Edge M AF AMR Polarizer(偏光) 400x
型番 :DINOAF4515ZT4

WiFi モジュールが接続可能な高倍率モデル

基本機能



顕微鏡



DINOAM7025X

DINOAM4025X

顕微鏡の接眼レンズに取り付けることで、デジタル顕微鏡に変わります。23mm、30mm、30.5mm または C マウントの接眼レンズスロット内に取り付け可能です。



高解像度 2592×1944px の顕微鏡取り付けモデル
Dino-Eye Edge S

型番 :DINOAM7025X

高解像度 1280×1024px の顕微鏡取り付けモデル
Dino-Eye Edge M

型番 :DINOAM4025X



※TV 用とポータブル用の顕微鏡用モデルについては別ページをご覧ください。

基本機能



偏光機能搭載の高解像度モデル
Dino-Lite Premier S Polarizer(偏光)
型番 :DINOAM7013MZT



超高解像度センサー搭載のスタンダードモデル
Dino-Lite Premier 500M
型番 :DINOAM7013MT



偏光機能搭載、高倍率の高解像度モデル
Dino-Lite Premier S Polarizer(偏光) 400x
型番 :DINOAM7013MZT4



400倍

高解像度で観察や記録が可能。頑丈なアルミ合金仕様

高解像度



DINOAM7013MZT

基本機能



基本性能に計測機能と偏光機能を搭載した使いやすい基本モデル
Dino-Lite Premier M Polarizer(偏光)
型番 :DINOAM4113ZT



計測、キャリブレーションなどバランスのとれたベーシックモデル
Dino-Lite Premier M
型番 :DINOAM4113T



豊富な機能と偏光機能を搭載した望遠モデル
Dino-Lite Premier2 M Polarizer(偏光) LWD
型番 :DINOAD4113ZTL



望遠

豊富な機能を持つ望遠基本モデル
Dino-Lite Premier M LWD
型番 :DINOAM4113TL



望遠

500倍の拡大倍率を誇るスタンダードモデル
Dino-Lite Premier M 500x
型番 :DINOAM4113T5



500倍

業務用としてベーシックな機能を備え、ベストセラーを続ける定番モデル

業務用定番



DINOAM4113ZT

バランスの取れた機能と価格のベーシックモデル



約 20 ~ 200 倍まで拡大可能な Dino-Lite の入門モデルです。必要最小限の機能のみでいから低価格で使いたい、複数台使いたいのを価格を抑えたいといった場合にお勧めするモデルです。高性能な Dino-Lite を体感していただけます。初めてマイクロスコープを使う方でも非常に使いやすいモデルです。

DINOAM2101

入門



基本性能を揃えた Dino-Lite 入門モデル
Dino-Lite Basic E
型番 : DINOAM2101



計測機能搭載のベーシックモデル
Dino-Lite Premier E
型番 :DINOAM3103

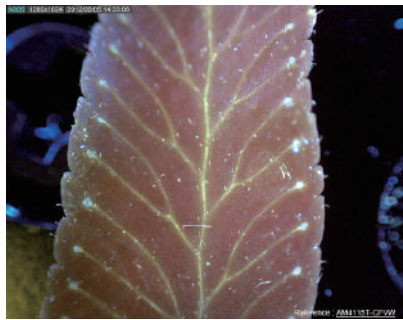
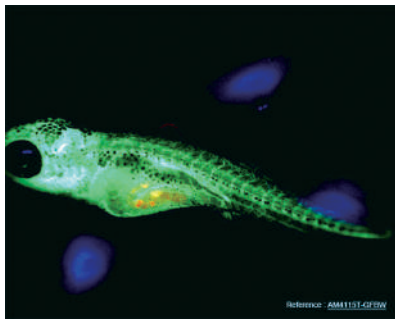


特殊用途モデル



画期的な蛍光 LED ライト搭載

画期的な蛍光マイクroskopです。ご利用する形態や用途に応じて4種類の蛍光モデルを用意しました。LEDによる励起照明とフィルターにより、GFPを含む緑色蛍光、OPFとRFPを含む赤色・オレンジ色蛍光、DsRedを含む赤血球、mCherryを含むシアン赤色蛍光、シアン色蛍光、マイクロ流体チップ、更にはお肌のメラニン色素のチェックなど様々な用途で観察や撮影が可能です。遺伝子工学、生化学、発生生物学、病理学、解剖学など幅広い分野にご利用できます。また1台のPCで最大8台ものDino-Liteを接続・管理できるので、低コストで研究の効率化やスピードアップが図れます。



赤外線 / 紫外線 / ストロボ

<赤外線モデル>本体に紫外線ライトを内蔵。科学、工業など幅広い分野で、また法的分野では、偽造検出(パスポート、IDカード、紙幣など)や、犯罪現場調査、法医学、文書鑑定、布袋での証拠照明などに利用することができます。

<赤外線モデル>内蔵された赤外線ランプとフィルターにより、暗い場所での観察、実験、検査、撮影が可能です。可視光に比べて波長が長く散乱しにくい性質を利用し、煙や薄い布などを透過して向こう側の物体を見たり、偽札のチェックなど、赤外線の世界が撮影可能です。

<ストロボモデル>LEDをストロボとして使い、動いている被写体をとめたり、手ぶれを軽減したり出来ます。ブレのため難しかった手持ち撮影にも効果絶大です。

基本機能



蛍光 480nmLED ライト搭載の画期的な先進モデル
Dino-Lite Edge M Fluorescence(蛍光) GFBW

型番 :DINOAM4115TGFBW



蛍光 525nmLED ライト搭載の画期的な先進モデル
Dino-Lite Edge M Fluorescence(蛍光) YFGW

型番 :DINOAM4115TYFGW



蛍光 575nmLED ライト搭載の画期的な先進モデル
Dino-Lite Edge M Fluorescence(蛍光) RFYW

型番 :DINOAM4115TRFYW



蛍光 400nmLED ライト搭載の画期的な先進モデル
Dino-Lite Edge M Fluorescence(蛍光) CFVW

型番 :DINOAM4115TCVW



紫外線 400nm と通常 LED ライトが切り替え可能な先進機能モデル
Dino-Lite Edge M UV(紫外) 400nm/White

型番 :DINOAM4115TFVW



紫外線 375nm と通常 LED ライトが切り替え可能な先進機能モデル
Dino-Lite Edge M UV(紫外) 375nm/White

型番 :DINOAM4115TFUW



紫外線 400nm ライト搭載モデル
Dino-Lite Edge M UV(紫外) 400nm

型番 :DINOAM4115FVT



紫外線 375nm ライト搭載モデル
Dino-Lite Edge M UV(紫外) 375nm

型番 :DINOAM4115FUT



紫外線 400nm と通常 LED ライトが切り替え可能な望遠モデル
Dino-Lite Edge M UV(紫外) 400nm/White LWD

型番 :DINOAM4115TLFWW

望遠



赤外線と紫外線ライトが切替可能なモデル
Dino-Lite Edge M IR(赤外)940nm/UV(紫外)400nm

型番 :DINOAM4115TJV



赤外線 940nm ライト搭載モデル
Dino-Lite Edge M IR(赤外 940nm)

型番 :DINOAM4115FJT



ストロボライトで被写体ブレや手ブレを防ぐモデル
Dino-Lite Premier M Strobo

型番 :DINOAM3713TB



モニター用モデル



DINOAM5218MZT

基本機能



Dino-Liteを、直接モニターに接続できます。
HDMI/DVI接続と、D-Sub/VGA接続、のモデルからお選び
頂けます。どのモデルにも偏光機能が装備されております。

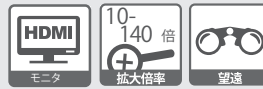
Dino-Lite Edge HDMI(DVI) Polarizer(偏光)

型番 : DINOAM5218MZT



Dino-Lite Edge HDMI(DVI) Polarizer(偏光)LWD

型番 : DINOAM5218MZTL **望遠**



Dino-Lite Edge VGA(D-Sub) Polarizer(偏光)

型番 : DINOAM5216ZT



Dino-Lite Edge VGA(D-Sub) Polarizer(偏光)LWD

型番 : DINOAM5216ZTL **望遠**



HDMI/DVI 超高画質デジタル出力

モニターや TV の DVI または HDMI 端子に接続して、パソコンを経由せずに、直接画像を映し出します。
720p のデジタル HD 超高画質での観察が可能です。パソコンを必要としないので簡単に素早く作業
を開始できます。また、本体のボタンを押すことにより画像を静止させることが可能。静止画としてじっ
くり観察できます。ボタンの長押しで LED のオン・オフもできるので、状況により内蔵LED 以外のライテ
ィングも使用できます。(HDMIケーブルは同梱しておりません。HDMI接続の場合には別途HDMIケー
ブルをご用意ください)



D-Sub/VGA 高画質出力

モニターのD-sub(15ピン)端子(VGA入力)に接続して、パソコンを経由せずに、直接画像を映し出しま
す。高画質での観察が可能です。パソコンを必要としないので簡単に素早く作業を開始できます。また、
本体のボタンを押すことにより画像を静止させることが可能。静止画としてじっくり観察できます。ボタ
ンの長押しで LED のオン・オフもできるので、状況により内蔵LED 以外のライティングも使用できま
す。倍率ダイヤルやロックできるなどの改良がくわえられた新ボディを採用。機能と使いやすさが向上しま
した。



DINOAM5212ZT

基本機能



高画質 960H 偏光機能付き高スペックテレビ接続モデル
Dino-Lite Edge TV Polarizer(偏光)

型番 :DINOAM5212ZT



高画質 960H 偏光機能付き高スペックテレビ接続望遠モデル
Dino-Lite Edge TV Polarizer(偏光)LWD

型番 :DINOAM5212ZTL



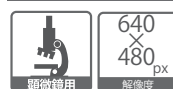
テレビ接続可能なベーシックモデル
Dino-Lite Premier E TV

型番 :DINOAM4112N



テレビ接続可能マルチ径対応の顕微鏡取り付けモデル
Dino-Eye TV

型番 :DINOEYETV



TV 用モデル

ご家庭のTVやビデオのビデオ入力に接続して、テレビモニターに画像を映し出します。お手持ちのテレビ
でプレゼンテーションなどする場合にも便利です。また、ビデオ機器などで画像をそのまま動画で記録す
ることもできます。パソコンが不要なので手軽に計測できます。

ポータブルモデル



DINOPP2

基本機能



Dino-Lite とレコーダーのセットモデル
Dino-Lite Premier Portable2

型番 :DINOPP2



顕微鏡取り付け用 Dino-Eye とレコーダーのセットモデル
Dino-Eye Premier Portable

型番 :DINOEYEP



Dino-Lite アクセサリ

用途に合わせたスタンド類、先端キャップやバックライトなど、Dino-Lite をサポートする便利なアクセサリを 30 種類以上ラインナップ。スタンドやアクセサリをお使い頂くことにより、手振れを防ぎ、精密な観察や、多彩な測定が可能になります。

スタンド RK シリーズ

緻密な焦点合わせが可能な精密スタンド「RK10」多彩な使い方が出来ます。



緻密焦点ダイヤルにより、緻密な焦点合わせが可能。クイックリリースボタンで上下移動も簡単。アームは360度自由に回転。ステンレスとアルミ素材を適所に配置し耐久性と軽量化を両立。静電気防止使用。高倍率時モデルを含むあらゆるレンズのモデルにお使いいただけます。

Dino-Lite シリーズ用精密スタンド RK10(静電防止仕様)
型番: DINORK10







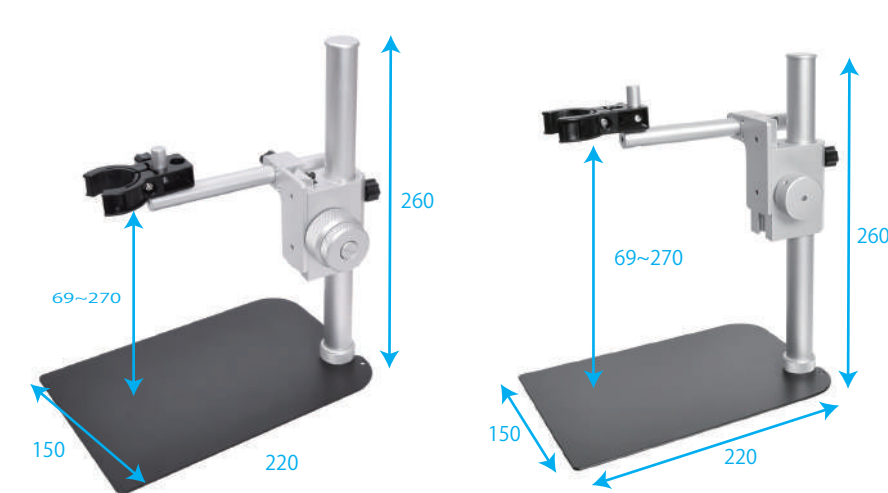
オプション組み合わせ例



オプション組み合わせ例

DINORKシリーズ専用オプション (RK10,RK06,RK06F,RF05F,RK04Fでご利用いただけます)

| | | | | |
|---|--|--|---|--|
|  <p>60 (可動25) 174 (+25) NEW</p> <p>X-Y ポジショニングアーム 2 X軸・Y軸方向に精密に動かすことができる延長アーム。微細に移動しながら、観察や撮影のフレーミングが可能。 型番: DINORK10PX2</p> |  <p>150</p> <p>延長アーム アームを延長できます。延長アームの長さは約15cm。また水平方向に回転させることが可能。 型番: DINORK10EX</p> |  <p>150</p> <p>垂直アーム アームを垂直方向に延長できます。対象物との距離をより高く取りたい場合に便利です。 型番: DINORK10VX</p> |  <p>360 15</p> <p>フレキシブルアーム 自由に動かす事ができるので、あらゆる角度・高さに固定する事が可能。 型番: DINORK10FX</p> |  <p>140 120 NEW</p> <p>シャーレホルダー シャーレを上方向・下方向両方から観察する事が出来るホルダー。 型番: DINOSSM2</p> |
|---|--|--|---|--|



NEW!

微調整付スタンド
上下移動がスムーズに行えるダイヤルが2種。通常のダイヤルと微動ダイヤルが付いているので、焦点合わせをスムーズにします。
型番: DINORK06F

ベーシックスタンド RK06
RKシリーズ専用オプションを取り付け可能なベーシックスタンド。アームを付け替える事で様々な場面での使用が可能。
型番: DINORK06

DINORK06/06F専用オプション



370

Dino-Lite スタンド用
フレキシブルアーム 2
DinoLiteスタンド(RK06)用のフレキシブルアーム。お持ちのDinoLiteスタンドの支柱に取り付けられるアームです。長さ約32cmまで伸び、対応サイズは21mmのポールです。
型番: DINOMSAK810A



NEW!
257

スタンド RK06 用延長ポール
DINORK06専用の延長ポール
型番: DINORK06PL

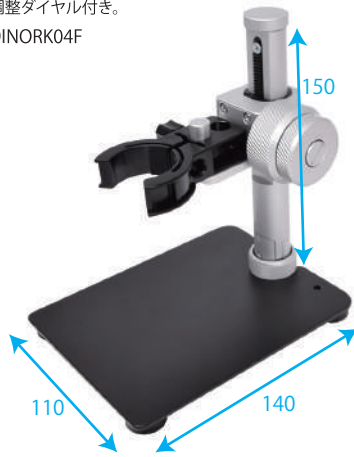
Dino-Lite アクセサリ

(mm)

A. スタンド Dino-Lite 本体を固定し手ぶれを防ぎます。

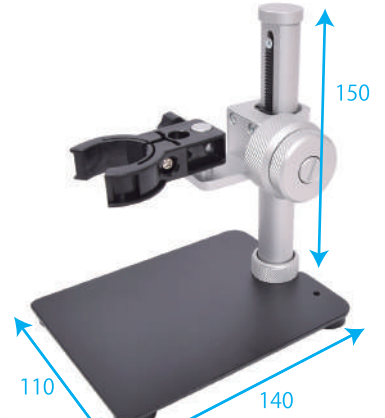
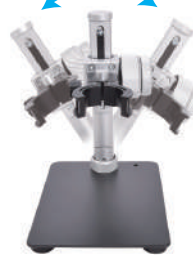
NEW!

微調整付コンパクトスタンド
持ち運びも便利なポータブルサイズ。高さの微調整ダイヤル付き。
型番: DINORK04F



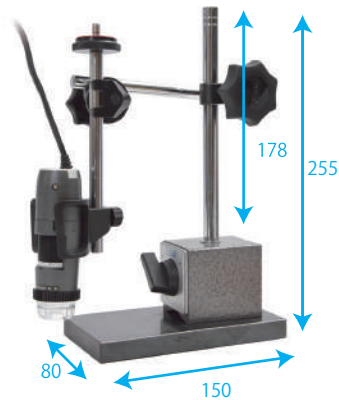
スタンド用垂直アーム
ホルダー用のボールに差し込みアームを垂直方向に延長します。全てのタイプのスタンドに取り付けられます。
型番: DINORK05VX

支柱が可動



NEW!

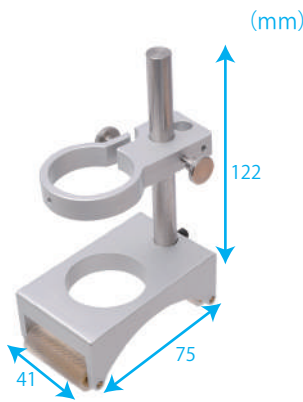
微調整付アングルスタンド
30度のチルトボール機能を備えたミニスタンド。マルチアングルでの撮影が可能。
型番: DINORK05F



Dino-Lite シリーズ用
マグネットスタンド
スイッチ付きの強力なマグネットで金属プレートに固定してお使いいただけるDino-Liteシリーズ用のアームです。ON・OFFスイッチを切り替えることで、固定・非固定を簡単に切り替えることが可能です。
型番: DINOMSSE



Dino-Lite シリーズ用クランプ式
フレキシブルアーム
厚さ7cmまでの机にクランプ可能なアーム。グースネックなので様々なアングルから観察可能。
型番: DINORK02



Dino-Lite シリーズ用
ホイール付ホルダー
車輪が付いているので、焦点位置を確保したまま、Dino-Lite自体を移動できます。大きな印刷物や筒状のものなどの観察・撮影に大変便利。
型番: DINOMSW1



NEW!

Dino-Lite シリーズ用
グリップホルダー
ハンドヘルドタイプのホルダー。軽量アルミ製。レストプレート付きなので自立させる事も可能。
型番: DINOHDE01

B. 簡易スタンド



Dino-Lite シリーズ用
ポータブルミニスタンド 2
DinoLiteシリーズ用の携帯スタンド!超小型なので持ち運びも楽々。アウトドアでも手ぶれを気にせず観察や撮影ができます。対象物を上に載せる置き台タイプ。
型番: DINOMS08B

C. アダプタ 観察・撮影用のシンプルなスタンド

AD シリーズ、AM/AF シリーズ (偏光モデル以外) 用
(AM/AF シリーズの偏光機能付きモデルでは使えません)



Dino-Lite シリーズ用
多目的アダプター
外光の影響をなくせるので、鮮明な画像が得られます。低倍率の簡易拡大鏡として、肌のチェックや文書の拡大など多目的に使えます。
型番: DINOMSAA502



Dino-Lite シリーズ用
可変式携帯スタンド
2つのアダプターを組み合わせることにより3段階の距離で倍率を変えての観察や撮影ができます。小型軽量、携帯可能なのでフィールドワークにも最適。家庭や学校で、また趣味の分野などで幅広くお使い頂けます。
型番: DINOMS12C

D. フットペダル



Dino-Lite シリーズ用フットペダル
足でシャッターが切れるフットペダル。観察や撮影時に両手が自由に使えるのでスムーズに作業出来ます。Dino-LiteとDino-Eyeに対応。Windowsと、Macの両OSに対応。
型番: DINOSWF1

Dino-Lite アクセサリー

E. キャリブレーション

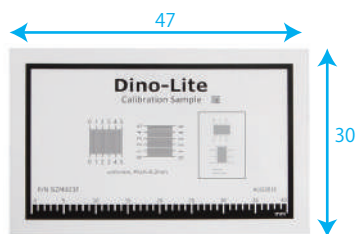
G.AD アダプタ



オートキャリブレーションシート CS41(ピッチ 0.1mm)

硬質プラスチックの保護ケース入り、QRコード付きでより正確な測定が可能になる0.1mmピッチのキャリブレーションシート。

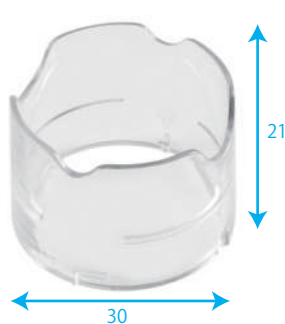
型番: DINOCS41



キャリブレーションシート CS21 (ピッチ 0.1mm)

ピッチ0.1mmのスケールが追加され、様々の倍率での使い勝手の向上と共に、キャリブレーション精度のアップが期待できます。

型番: DINOCS21



Dino-Lite シリーズ用カーブドレンズ キャップアダプター (AD シリーズ用)

先端部のカーブ状の切込みにケーブルなどを通せるADシリーズ用アダプター。

型番: DINOMSA105



Dino-Lite シリーズ用カーブドレンズ キャップアダプター (AD シリーズ用)

対象物を斜めから観察・撮影することができるADシリーズ用アダプター。

型番: DINOMSA102

F. 先端キャップ (Premier AD シリーズ・望遠モデル用)



Dino-Lite シリーズ用 チューブラーアダプタ

Dino-Lite先端部取外しタイプに使える、狭い場所の観察に最適なアダプタ。

型番: DINOFLCTB1



Dino-Lite シリーズ用 ミラーアングルアダプタ

先端部の側視ミラーにより視角を90度変え、また照明を集光するのでクリアに観察や撮影ができます。

型番: DINOFLMA1



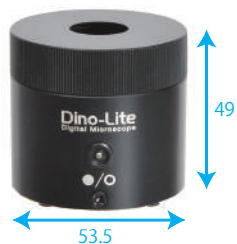
Dino-Lite シリーズ用 光ファイバアダプタ (口径 2.5mm)

光ファイバケーブルの端面の状態を内蔵の特殊レンズを併用することにより超高倍率で観察や撮影できます。

型番: DINOFLFB2



H. その他オプション

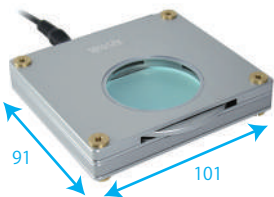


NEW

Dino-Lite シリーズ用 バックライトイルミネーター

側面のスイッチで明視野照明と暗視野照明を切り替える事が出来るバックライト。100倍を超える倍率でDino-Liteで使用することをお勧めします。

型番: DINOBLCDW



Z W 1 バックライトパッド

偏光機能付きバックライトパッドです。対象物の裏側から柔らかな光を当てることにより、対象物を美しくくっきり浮き出させます。搭載の偏光機能により微妙な光の調整が可能です。

型番: DILIS413



Dino-Lite シリーズ用 偏光付補助ライト

偏光コントロール機能付きのLEDライト。USB/バスパワー給電式。偏光ダイヤルを調節することにより、自在にイメージを演出できます。

型番: DINOSLZW1



NEW

Dino-Lite シリーズ用 標本ホルダー

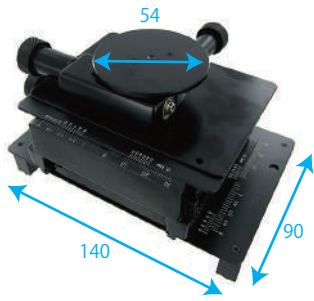
標本などの観察物を保持する事が出来るピン付きホルダー。

型番: DINOMS16D

Dino-Lite アクセサリ

(mm)

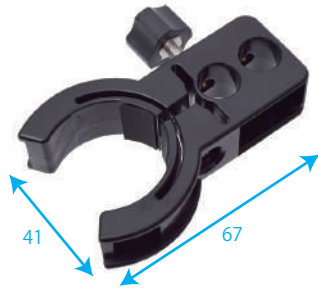
H. その他オプション



Dino-Lite シリーズ用
X-Y+R ミニテーブル

X軸とY軸方向に精密に動かすことができ、DinoLiteシリーズ用のスタンド(RK10/RK06)にも取り付け使える小型テーブル。テーブルや標本台は360度回転可能。

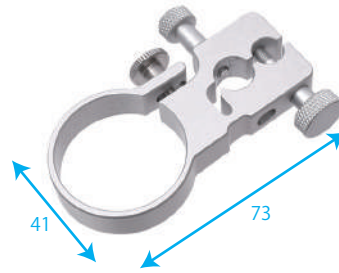
型番: DINOMS15XS1



Dino-Lite シリーズ用ホルダー

本体をはさみ付けてスタンドに取り付けるためのプラスチック製標準ホルダーです。

型番: DINOHDP1



Dino-Lite シリーズ用精密ホルダー

DinoLiteシリーズ用のスタンドやアクセサリとDinoLite本体を繋いで保持するためのアルミ製の精密で堅牢なホルダーです。

型番: DINOHDM1



Dino-Lite シリーズ用
USB OTG ケーブル

Dino-Liteとスマートフォンを繋ぐUSB OTGケーブル。

Type C用 型番: DINOOTGC

Micro B用 型番: DINOOTGB

I. ノブモーター

H. コネクト



バッテリー内蔵 10 インチ
マルチメディアモニター

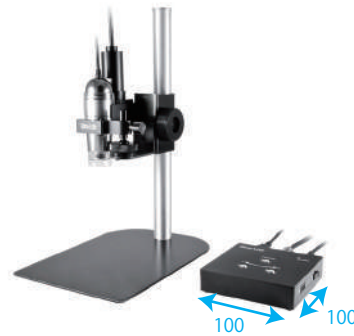
バッテリー内蔵だからどこでも使用OK。HDMI、コンポジット入力対応10インチモニター。

型番: MBWHDM10



miniHDMI-HDMI ケーブル
(2m)

Dino-Liteとモニターを繋ぐHDMIケーブル2m。
型番: HDMICA18



ノブモーター

Dino-Liteの拡大率(焦点)ダイヤルをモーターで動かすことができます。精密な拡大率や焦点の調整がコントロールボックスから可能です。手動ではどうしても画面が動いてしまうような状況でも、本体に触れることなく操作できるので、精度がアップします。

型番: DINOKM01



Dino-Lite シリーズ用コネクト
(タブレット&スマホ無線接続アダプター)

Android/iOSベースのスマートフォンやタブレットやパソコンを使い無線(Wi-Fi)でDino-Liteのライブ映像を映し出す事ができます。

※Dino-Lite Edgeシリーズ、Dino-Lite Premiere(R4)シリーズ対応

型番: DINOWF10

K. Dino-Lite Edge モデル用先端キャップ



Dino-Lite Edge シリーズ用
キャップセット(静電防止仕様)

静電(ESD)防止仕様のキャップです。静電気対策が必要な場合にご利用ください。

- N3C-CE: 先端が閉じたキャップ
- N3C-OE: 標準キャップ
- N3C-LE: 長めのキャップ
- N3C-EE: やや長めのキャップ

型番: DINON3CESD



Dino-Lite Edge シリーズ用
リングライトキャップ

Dino-Lite本体のライトをリング状に変えるライトキャップです。周辺からのライティングに変更することにより、レンズに映り込む対象物からの反射を押さえ、対象物の質感を映し出します。(使用推奨モデル: 望遠モデル)

型番: DINON3CR



Dino-Lite Edge シリーズ用
同軸ライトキャップ

フロントキャップにつける事で同軸照明を可能にします。反射面の傷やへこみを目立たせてくれます。(使用推奨モデル: 望遠モデル)

※これを取り付けた場合、Dino-Liteの作動距離は5mm短くなります。従いまして、標準モデルや高倍率モデルでのご使用は制約されます(お勧め致しません)。

型番: DINON3CA



Dino-Lite Edge シリーズ用
毛細血管観察キャップ

毛細血管を見るための専用キャップ。湾曲したキャップで爪にフィットします。

(使用推奨モデル: DINOAF4515ZT4)

型番: DINON3CN

Dino-Lite 全機種仕様一覧

| モデル | 型番 | 機種名 | 画質 | レンズ性能 | ボティ性能 | ライト性能 | ライト性能 | 測定機能 | 新機能 | 特殊機能 | 掲載ページ |
|-----------|----------------|--|---------------------|------------------|----------------|-----------|----------------|----------------|-----------------------|--------|-------|
| Edge WiFi | DINOAF4915ZT | Dino-Lite Edge M AF EDR/EDOF/AMR/FLC Polarizer(偏光) | 1280 1024 カメラ | 20-220倍 拡大倍率 | 充電部防水 充電部防塵 | 白色 LED X8 | 撮影 撮影 撮影 | 充電部防水 充電部防塵 | EDR EDOF/AF AMR | WiFi接続 | P18 |
| Edge WiFi | DINOAF4915ZTL | Dino-Lite Edge M AF EDR/EDOF/AMR/FLC Polarizer(偏光) LWD | 1280 1024 カメラ | 10-140倍 拡大倍率 | 充電部防水 充電部防塵 | 白色 LED X8 | 撮影 撮影 撮影 | 充電部防水 充電部防塵 | EDR EDOF/AF AMR | WiFi接続 | P18 |
| Edge WiFi | DINOAF3113T | Dino-Lite Premier E AF | 640 480 カメラ | 20-220倍 拡大倍率 | | 白色 LED X8 | 撮影 撮影 撮影 | 充電部防水 充電部防塵 | | WiFi接続 | P18 |
| Edge | DINOAM7915MZT | Dino-Lite Edge S EDR/EDOF/AMR/FLC Polarizer(偏光) | 2592 1944 カメラ | 10-220倍 拡大倍率 | 充電部防水 充電部防塵 | 白色 LED X8 | 撮影 撮影 撮影 | 充電部防水 充電部防塵 | EDR EDOF/AF AMR | | P19 |
| Edge 望遠 | DINOAM7915MZTL | Dino-Lite Edge S EDR/EDOF/AMR/FLC Polarizer(偏光) LWD | 2592 1944 カメラ | 10-140倍 拡大倍率 | 充電部防水 充電部防塵 | 白色 LED X8 | 撮影 撮影 撮影 | 充電部防水 充電部防塵 | EDR EDOF/AF AMR | | P19 |
| Edge 高倍率 | DINOAM7515MT8A | Dino-Lite Edge S AXH/FLC 800x | 2592 1944 カメラ | 700-900倍 拡大倍率 | 充電部防水 充電部防塵 | 白色 LED X8 | 撮影 撮影 撮影 | 充電部防水 充電部防塵 | EDR EDOF/AF AMR | | P19 |
| Edge 高倍率 | DINOAM7515MT4A | Dino-Lite Edge S AXH/FLC 400x | 2592 1944 カメラ | 415-470倍 拡大倍率 | 充電部防水 充電部防塵 | 白色 LED X8 | 撮影 撮影 撮影 | 充電部防水 充電部防塵 | EDR EDOF/AF AMR | | P19 |
| Edge | DINOAM4815ZT | Dino-Lite Edge EDR/EDOF Polarizer(偏光) | 1280 1024 カメラ | 20-220倍 拡大倍率 | 充電部防水 充電部防塵 | 白色 LED X8 | 撮影 撮影 撮影 | 充電部防水 充電部防塵 | EDR EDOF/AF AMR | | P19 |
| Edge | DINOAM4815T | Dino-Lite Edge EDR/EDOF | 1280 1024 カメラ | 20-220倍 拡大倍率 | 充電部防水 充電部防塵 | 白色 LED X8 | 撮影 撮影 撮影 | 充電部防水 充電部防塵 | EDR EDOF/AF AMR | | P19 |
| Edge 望遠 | DINOAM4815ZTL | Dino-Lite Edge EDR/EDOF Polarizer(偏光) LWD | 1280 1024 カメラ | 10-140倍 拡大倍率 | 充電部防水 充電部防塵 | 白色 LED X8 | 撮影 撮影 撮影 | 充電部防水 充電部防塵 | EDR EDOF/AF AMR | | P19 |
| Edge 望遠 | DINOAM4815TL | Dino-Lite Edge EDR/EDOF LWD | 1280 1024 カメラ | 10-140倍 拡大倍率 | 充電部防水 充電部防塵 | 白色 LED X8 | 撮影 撮影 撮影 | 充電部防水 充電部防塵 | EDR EDOF/AF AMR | | P19 |
| Edge | DINOAM4515ZT | Dino-Lite Edge AMR Polarizer(偏光) | 1280 1024 カメラ | 20-220倍 拡大倍率 | 充電部防水 充電部防塵 | 白色 LED X8 | 撮影 撮影 撮影 | 充電部防水 充電部防塵 | EDR EDOF/AF AMR | | P19 |
| Edge | DINOAM4515T | Dino-Lite Edge AMR | 1280 1024 カメラ | 20-220倍 拡大倍率 | 充電部防水 充電部防塵 | 白色 LED X8 | 撮影 撮影 撮影 | 充電部防水 充電部防塵 | EDR EDOF/AF AMR | | P19 |
| Edge 望遠 | DINOAM4515ZTL | Dino-Lite Edge AMR Polarizer(偏光) LWD | 1280 1024 カメラ | 10-140倍 拡大倍率 | 充電部防水 充電部防塵 | 白色 LED X8 | 撮影 撮影 撮影 | 充電部防水 充電部防塵 | EDR EDOF/AF AMR | | P19 |
| Edge 望遠 | DINOAM4515TL | Dino-Lite Edge AMR LWD | 1280 1024 カメラ | 10-140倍 拡大倍率 | 充電部防水 充電部防塵 | 白色 LED X8 | 撮影 撮影 撮影 | 充電部防水 充電部防塵 | EDR EDOF/AF AMR | | P19 |
| Edge 高倍率 | DINOAM4515T8 | Dino-Lite Edge AMR 800x | 1280 1024 カメラ | 700-900倍 拡大倍率 | 充電部防水 充電部防塵 | 白色 LED X8 | 撮影 撮影 撮影 | 充電部防水 充電部防塵 | EDR EDOF/AF AMR | | P19 |
| Edge 高倍率 | DINOAM4515T5 | Dino-Lite Edge AMR 500x | 1280 1024 カメラ | 500-550倍 拡大倍率 | 充電部防水 充電部防塵 | 白色 LED X8 | 撮影 撮影 撮影 | 充電部防水 充電部防塵 | EDR EDOF/AF AMR | | P19 |

| モデル | 型番 | 機種名 | 画面 | レンズ性能 | ボタニ性能 | ライト性能 | 測定機能 | 新機能 | 特殊機能 | 掲載ページ |
|-------------------------------|-----------------|---|-----------------------------------|-----------------|---------------------|-------------|----------------|--------------------|----------------|------------|
| Edge USB3.0 Edge USB3.0 望遠 | DINOAM73915MZT | Dino-Lite Edge S 3.0 EDR/EDOF/AMR/FLC Polarizer(偏光) | 2560 1920 ^{px} カメラ | 10-220倍 基本性能 | 充電開始 充電終了 充電中 | 白色 LED×8 | 撮影 撮影 撮影 | EDOF/AF EDOF/AF | AMR USB 3.0 | P20 P20 |
| | DINOAM73915MZTL | Dino-Lite Edge S 3.0 EDR/EDOF/AMR/FLC Polarizer(偏光) LWD | 2560 1920 ^{px} カメラ | 10-140倍 基本性能 | 充電開始 充電終了 充電中 | 白色 LED×8 | 撮影 撮影 撮影 | EDOF/AF EDOF/AF | AMR USB 3.0 | P20 P20 |
| Edge | DINOAM7115MZT | Dino-Lite Edge S FLC Polarizer(偏光) | 2592 1944 ^{px} カメラ | 20-220倍 基本性能 | 充電開始 充電終了 充電中 | 白色 LED×8 | 撮影 撮影 撮影 | | | P22 |
| Edge 望遠 | DINOAM7115MZTL | Dino-Lite Edge S FLC Polarizer(偏光) LWD | 2592 1944 ^{px} カメラ | 10-140倍 基本性能 | 充電開始 充電終了 充電中 | 白色 LED×8 | 撮影 撮影 撮影 | | | P22 |
| Premier | DINOAM7013MZT | Dino-Lite Premier S Polarizer(偏光) | 2592 1944 ^{px} カメラ | 20-200倍 基本性能 | 充電開始 充電終了 充電中 | 白色 LED×8 | 撮影 撮影 撮影 | | | P23 |
| Premier | DINOAM7013MT | Dino-Lite Premier 500M | 2592 1944 ^{px} カメラ | 20-200倍 基本性能 | 充電開始 充電終了 充電中 | 白色 LED×8 | 撮影 撮影 撮影 | | | P23 |
| Premier 高倍率 | DINOAM7013MZT4 | Dino-Lite Premier S Polarizer(偏光) 400x | 2592 1944 ^{px} カメラ | 430-470倍 高倍率 | 充電開始 充電終了 充電中 | 白色 LED×8 | 撮影 撮影 撮影 | | | P23 |
| Premier | DINOAM4113ZT | Dino-Lite Premier M Polarizer(偏光) | 1280 1024 ^{px} カメラ | 20-200倍 基本性能 | 充電開始 充電終了 充電中 | 白色 LED×8 | 撮影 撮影 撮影 | | | P23 |
| Premier | DINOAM4113T | Dino-Lite Premier M | 1280 1024 ^{px} カメラ | 20-200倍 基本性能 | 充電開始 充電終了 充電中 | 白色 LED×8 | 撮影 撮影 撮影 | | | P23 |
| Premier | DINOAM3103 | Dino-Lite Premier E | 640 480 ^{px} カメラ | 20-200倍 基本性能 | 充電開始 充電終了 充電中 | 白色 LED×8 | 撮影 撮影 撮影 | | | P23 |
| Basic | DINOAM2101 | Dino-Lite Basic E | 640 480 ^{px} カメラ | 20-200倍 基本性能 | 充電開始 充電終了 充電中 | 白色 LED×8 | 撮影 撮影 撮影 | | | P23 |
| Edge 広角 / 望遠 | DINOAM4115ZTW | Dino-Lite Edge Polarizer(偏光) Wide | 1280 1024 ^{px} カメラ | 5-50倍 基本性能 | 充電開始 充電終了 充電中 | 白色 LED×8 | 撮影 撮影 撮影 | | | P22 |
| premier 望遠 | DINOAD4113ZTL | Dino-Lite Premier2 M Polarizer(偏光) LWD | 1280 1024 ^{px} カメラ | 10-90倍 基本性能 | 充電開始 充電終了 充電中 | 白色 LED×8 | 撮影 撮影 撮影 | | | P23 |
| Premier 望遠 | DINOAM4113TL | Dino-Lite Premier M LWD | 1280 1024 ^{px} カメラ | 10-90倍 基本性能 | 充電開始 充電終了 充電中 | 白色 LED×8 | 撮影 撮影 撮影 | | | P23 |
| Edge WiFi 高倍率 | DINOAF4515ZT4 | Dino-Lite Edge M AF AMR Polarizer(偏光) 400x | 1280 1024 ^{px} カメラ | 400-470倍 高倍率 | 充電開始 充電終了 充電中 | 白色 LED×8 | 撮影 撮影 撮影 | | WiFi接続 AMR | P22 |
| Premier 高倍率 | DINOAM4113TS | Dino-Lite Premier M 500x | 1280 1024 ^{px} カメラ | 500倍 高倍率 | 充電開始 充電終了 充電中 | 白色 LED×8 | 撮影 撮影 撮影 | | | P23 |
| Edge 顕微鏡 | DINOAM7025X | Dino-Eye Edge S | 2592 1944 ^{px} カメラ | 顕微鏡 | 充電開始 充電終了 充電中 | | 撮影 撮影 撮影 | | | P22 |
| Edge 顕微鏡 | DINOAM4025X | Dino-Eye Edge M | 1280 1024 ^{px} カメラ | 顕微鏡 | 充電開始 充電終了 充電中 | | 撮影 撮影 撮影 | | | P22 |

| モデル | 型番 | 機種名 | 画質 | レンズ性能 | ボディ性能 | ライト性能 | 測定機能 | 新機能 | 特殊機能 | 掲載ページ |
|--------------------|-----------------|---|---------------------|------------------|--------------------|----------------------|---------------|-----|------|-------|
| 特殊用途 蛍光 | DINOAM4115TGFBW | Dino-Lite Edge M Fluorescence(蛍光) GFBW | 1280 1024 カメラ | 20-220倍 最大解像率 | 充電駆動外し 電源ボタンロック | 白色 LED×1 480mm | 撮影 撮影タテ | | | P24 |
| 特殊用途 蛍光 | DINOAM4115TYFGW | Dino-Lite Edge M Fluorescence(蛍光) YFGW | 1280 1024 カメラ | 20-220倍 最大解像率 | 充電駆動外し 電源ボタンロック | 白色 LED×1 325mm | 撮影 撮影タテ | | | P24 |
| 特殊用途 蛍光 | DINOAM4115TRFW | Dino-Lite Edge M Fluorescence(蛍光) RFW | 1280 1024 カメラ | 20-220倍 最大解像率 | 充電駆動外し 電源ボタンロック | 白色 LED×1 375mm | 撮影 撮影タテ | | | P24 |
| 特殊用途 蛍光 | DINOAM4115TCFVW | Dino-Lite Edge M Fluorescence(蛍光) CFVW | 1280 1024 カメラ | 20-220倍 最大解像率 | 充電駆動外し 電源ボタンロック | 白色 LED×1 400mm | 撮影 撮影タテ | | | P24 |
| 特殊用途 紫外 | DINOAM4115TFW | Dino-Lite Edge M UV(紫外)400nm/White | 1280 1024 カメラ | 20-220倍 最大解像率 | 充電駆動外し 電源ボタンロック | 白色 LED×1 400mm | 撮影 撮影タテ | | | P24 |
| 特殊用途 紫外 | DINOAM4115TFUW | Dino-Lite Edge M UV(紫外)375nm/White | 1280 1024 カメラ | 20-220倍 最大解像率 | 充電駆動外し 電源ボタンロック | 白色 LED×1 375mm | 撮影 撮影タテ | | | P24 |
| 特殊用途 紫外 | DINOAM4115FVT | Dino-Lite Edge M UV(紫外)400nm | 1280 1024 カメラ | 20-220倍 最大解像率 | 充電駆動外し 電源ボタンロック | 白色 LED×1 400mm | 撮影 撮影タテ | | | P24 |
| 特殊用途 紫外 | DINOAM4115FUT | Dino-Lite Edge M UV(紫外)375nm | 1280 1024 カメラ | 20-220倍 最大解像率 | 充電駆動外し 電源ボタンロック | 白色 LED×1 375mm | 撮影 撮影タテ | | | P24 |
| 特殊用途 紫外 | DINOAM4115TLFW | Dino-Lite Edge M UV(紫外)400nm/White LWD | 1280 1024 カメラ | 10-140倍 最大解像率 | 充電駆動外し 電源ボタンロック | 白色 LED×1 400mm | 撮影 撮影タテ | | | P24 |
| 特殊用途 赤外 / 紫外 | DINOAM4115TJV | Dino-Lite Edge M IR(赤外)940nm/UV(紫外)400nm | 1280 1024 カメラ | 20-220倍 最大解像率 | 充電駆動外し 電源ボタンロック | 白色 LED×1 400mm | 撮影 撮影タテ | | | P24 |
| 特殊用途 赤外 | DINOAM4115FJT | Dino-Lite Edge M IR(赤外)940nm | 1280 1024 カメラ | 20-220倍 最大解像率 | 充電駆動外し 電源ボタンロック | 白色 LED×1 400mm | 撮影 撮影タテ | | | P24 |
| 特殊用途 スポートカメラ | DINOAM3713TB | Dino-Lite Premier M Strobo | 640 480 カメラ | 20-200倍 最大解像率 | 充電駆動外し 電源ボタンロック | 白色 LED×8 | 撮影 撮影タテ | | | P24 |
| モニター用 HDMI/DVI | DINOAM5218MZT | Dino-Lite Edge HDMI(DVI) Polarizer(偏光) | 720P 720P | 20-220倍 最大解像率 | 充電駆動外し 電源ボタンロック | 白色 LED×8 | LED LED基タテ | | | P25 |
| モニター用 HDMI/DVI | DINOAM5218MZTL | Dino-Lite Edge HDMI(DVI) Polarizer(偏光)LWD | 720P 720P | 10-140倍 最大解像率 | 充電駆動外し 電源ボタンロック | 白色 LED×8 | LED LED基タテ | | | P25 |
| モニター用 D-Sub/VGA | DINOAM5216ZT | Dino-Lite Edge VGA(D-Sub) Polarizer(偏光) | 720P 720P | 20-220倍 最大解像率 | 充電駆動外し 電源ボタンロック | 白色 LED×8 | LED LED基タテ | | | P25 |
| モニター用 D-Sub/VGA | DINOAM5216ZTL | Dino-Lite Edge VGA(D-Sub) Polarizer(偏光)LWD | 720P 720P | 10-140倍 最大解像率 | 充電駆動外し 電源ボタンロック | 白色 LED×8 | LED LED基タテ | | | P25 |

| モデル | 型番 | 機種名 | 画質 | レンズ性能 | ボデイ性能 | ライト性能 | 測定機能 | 新機能 | 特殊機能 | 掲載ページ |
|---------|--------------|-------------------------------------|---------------------|-----------------|-------------------------|--------------------|---------------|-----|------|-------|
| TVモニター用 | DINOAM521ZT | Dino-Lite Edge TV Polarizer(偏光) | 960H 960H | 20-200倍 光学性能 | LED光 先部固定し 視野拡大可能 | 白色 LED×8 視野拡大可能 | LED LEDカメラ | | | P25 |
| TVモニター用 | DINOAM521ZTL | Dino-Lite Edge TV Polarizer(偏光) LWD | 960H 960H | 10-140倍 光学性能 | LED光 先部固定し 視野拡大可能 | 白色 LED×8 視野拡大可能 | LED LEDカメラ | | | P25 |
| TVモニター用 | DINOAM412N | Dino-Lite Premier E TV | 640 480px カメラ | 20-200倍 光学性能 | | 白色 LED×8 | | | | P25 |
| TVモニター用 | DINOEYTV | Dino-EYE TV | 640 480px カメラ | 顕微鏡用 | | 白色 LED×8 | | | | P25 |
| ポータブル | DINOPP2 | Dino-Lite Premier Portable2 | | 20-200倍 光学性能 | | 白色 LED×8 | | | | P25 |
| ポータブル | DINOYEPP | Dino-Eye Premier Portable | 640 480px カメラ | 顕微鏡用 | | | | | | P25 |

機種の選び方

接続方法

画質

レンズ性能

便利機能

接続方法
 USB：パソコンに繋ぐ
 HDMI：HDMI対応モニターに繋ぐ
 D-sub：PC用モニターに繋ぐ
 TV用：AV端子に繋ぐ
 顕微鏡用：接眼レンズとして取り付ける

画質
 通常画質：640×480
 高画質：1280×1024
 超高画質：2592×1944

レンズ性能
 拡大倍率：通常（10～230倍）
 ・高倍率（400～800倍）
 望遠：対象物から離れてもピント合わせ可能

便利機能
 偏光：光の乱反射を軽減
 測定機能：対象の大きさを測定
 先端取り外し：様々なオプションに対応
 アルミ合金：プロ仕様の強固な本体

使用事例

Dino-Lite をご利用いただいているお客様導入事例です。多種多様な業種や企業規模のお客様がどのように活用いただいているのかをご紹介します。

| | |
|------|---|
| 商品型番 | DINOAM7915MZTL/DINOAM4515ZTL/DINOAM4113 |
| 商品名 | ZT Dino-Lite Edge S EDR/EDOF/AMR/FLC Polarizer(偏光) LWD Dino-Lite Edge AMR Polarizer(偏光) LWD |
| 職種 | Dino-Lite Premier M Polarizer(偏光) |
| 利用目的 | 生産・製造工場関連 |



| | |
|------|---|
| 商品型番 | DINOAM73915MZT |
| 商品名 | Dino-Lite Edge S 3.0 EDR/EDOF/AMR/FLC Polarizer(偏光) |
| 職種 | 研究・開発 |
| 利用目的 | 加工装置の位置決めの為 |

| | |
|------|---|
| 商品型番 | DINOAM7915MZT/DINOAM7915MZTL |
| 商品名 | Dino-Lite Edge S EDR/EDOF/AMR/FLC Polarizer(偏光) Dino-Lite Edge AMR Polarizer(偏光) LWD |
| 職種 | 生産・製造工場関連 |
| 利用目的 | バリ取り状態の確認 |



| | |
|------|---|
| 商品型番 | DINOAM7915MZTL |
| 商品名 | Dino-Lite Edge S EDR/EDOF/AMR/FLC Polarizer(偏光) LWD |
| 職種 | 生産・製造工場関連 |
| 利用目的 | プリント板の位置合わせ |



| | |
|------|---|
| 商品型番 | DINOAM7915MZTL |
| 商品名 | Dino-Lite Edge S EDR/EDOF/AMR/FLC Polarizer(偏光) LWD |
| 職種 | 研究・開発 |
| 利用目的 | 炭素繊維の破断観察 |

| | |
|------|---|
| 商品型番 | DINOAM7915MZT |
| 商品名 | Dino-Lite Edge S EDR/EDOF/AMR/FLC Polarizer(偏光) |
| 職種 | 商社 |
| 利用目的 | 砥石の砥粒及び使用部の確認 |

| | |
|------|---|
| 商品型番 | DINOAM7915MZT |
| 商品名 | Dino-Lite Edge S EDR/EDOF/AMR/FLC Polarizer(偏光) |
| 職種 | 研究・開発 |
| 利用目的 | 皮膚、毛髪の観察 |

| | |
|------|---|
| 商品型番 | DINOAM7915MZT |
| 商品名 | Dino-Lite Edge S EDR/EDOF/AMR/FLC Polarizer(偏光) |
| 職種 | 研究・開発 |
| 利用目的 | 毛細血管の観察 |

| | |
|------|---|
| 商品型番 | DINOAM7915MZT |
| 商品名 | Dino-Lite Edge S EDR/EDOF/AMR/FLC Polarizer(偏光) |
| 職種 | 電子機器関連 |
| 利用目的 | 不良部の解析 |

| | |
|------|-------------------------------|
| 商品型番 | DINOAM7515MT8A |
| 商品名 | Dino-Lite Edge S AXH/FLC 800x |
| 職種 | 計測機器関連 |
| 利用目的 | 基板上的微小ゴミの観察 |

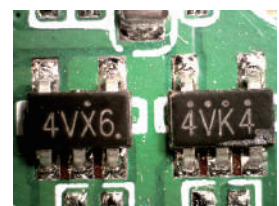
| | |
|------|-------------------------------|
| 商品型番 | DINOAM7515MT8A |
| 商品名 | Dino-Lite Edge S AXH/FLC 800x |
| 職種 | 電子機器関連 |
| 利用目的 | 微少ワークの観察 |

| | |
|------|-------------------------|
| 商品型番 | DINOAM4515T5 |
| 商品名 | Dino-Lite Edge AMR 500x |
| 職種 | 生産・製造工場関連 |
| 利用目的 | 光部品の端面確認 |

| | |
|------|---------------------|
| 商品型番 | DINOAM2101 |
| 商品名 | Dino-Lite Basic E |
| 職種 | 切削業 |
| 利用目的 | 工具の研磨を手持ちで撮影して確認する為 |

| | |
|------|---|
| 商品型番 | DINOAM7915MZTL |
| 商品名 | Dino-Lite Edge S EDR/EDOF/AMR/FLC Polarizer(偏光) LWD |
| 職種 | 自動車関連 |
| 利用目的 | プリント基板の外観検査用 |

| | |
|------|---|
| 商品型番 | DINOAM3103 |
| 商品名 | Dino-Lite Premier E Dino-Lite シリーズ用コンパクトスタンド |
| 職種 | 生産・製造工場関連 |
| 利用目的 | 拡大検査の為 |



使用事例

商品型番 DINOAM7915MZT
商品名 Dino-Lite Edge S EDR/EDOF/AMR/FLC Polarizer(偏光)
職種 自動車関連
利用目的 ワークの穴の外観検査



商品型番 DINOAM4113FI2T
商品名 Dino-Lite Premier M IR(赤外)
職種 研究・開発
利用目的 黒色成形体内部欠陥の非破壊検査

商品型番 DINOAD4113ZTL/DINOAM4113TLM40
商品名 Dino-Lite Premier2 M Polarizer LWD
Dino-Lite Premier M LWD 40x
職種 切削業
利用目的 ワークの外部検査と寸法測定

商品型番 DINOAM4113T
商品名 Dino-Lite Premier M
職種 自動車関連
利用目的 異物確認の為

商品型番 DINOAM4113T/DINOAM4113ZT/DINOAM7013MT/DINO
商品名 AD7013MZT
Dino-Lite Premier M
Dino-Lite Premier M Polarizer(偏光)
Dino-Lite Premier 500M
職種 Dino-Lite Premier2 S Polarizer
利用目的 生産・製造工場関連



商品型番 DINOAM2101/DINOMS08B
商品名 Dino-Lite Basic E
Dino-Lite シリーズ用ポータブルミニスタンド 2
職種 航空事業関連
利用目的 製品の検査



Dino-Lite についてよくある質問をまとめました

Q 専用ソフト「DinoCapture2.0」は有料ですか？

A 高性能で多機能のソフトが、パソコン接続用モデルに無料で付属 (CD-R) しております。CD-R から複数のパソコンへのインストールは可能ですが、お使いになる場合は Dino-Lite を接続する必要があります。都度アップデートされますので、最新バージョンのソフトをインストールする場合、WEB ページよりインストールが出来ます。

DinoCapture2.0 ダウンロード先 URL : <http://www.dino-lite.com/download.php>

Dino-Lite を使って、ユーザー様独自でソリューションを開発されたい方の為に、SDK(Software Development Kit) を用意しております。ご興味の方は弊社までお問い合わせ下さい。

Q 画像の撮影は出来ますか？

A パソコン接続モデル、WiFi モデルに限り、静止画・動画の撮影が出来ます。その他のシリーズ (HDMI 接続・テレビ接続等) は画面に映し出すだけなので、撮影が出来ません。

Q 標準タイプ・望遠タイプとは何でしょうか？

A 標準タイプ：ワークと Dino-Lite をベタ付けや近接で使用するタイプです。低倍率から高倍率まで使い勝手の良い範囲で拡大率を変更できます。

望遠タイプ：ワークと Dino-Lite の距離を離して使用するタイプです。

拡大映像を見ながらワークを作業する時や、液体中の物体や触れてはいけない精密機器の観察時等に有効です。

Q 拡大倍率とは何ですか？

A 20 インチモニターを基準として、対象物をフル画面に表示した場合の拡大率の事です。

例えば、拡大倍率が 200 倍の場合、1mm の大きさのワークは約 20 cm でモニター上に拡大表示されます。(使用するモニターサイズや設定によって実際にモニター画面で表示される大きさは変わります)

Q モニターモデルでも計測できますか？

A モニターモデルに計測機能は有りません。計測をしたい場合はパソコン接続モデルをご利用下さい。

Q Dino-Lite は光学ズームですか？ デジタルズームですか？

A 光学ズームを採用しておりますので、撮影画像も綺麗に残せます。専用ソフト DinoCapture2.0 上で最大 8 倍のデジタルズーム機能も搭載しております。

Q シャッターボタンが押せません。不良ですか？

A 不良ではありません。DinoLite 本体のシャッターボタンは物理的な『カチッカチツ』と押すタイプのボタンではなく、触れるだけでシャッターが切れるタッチ式のボタンです。本体シャッターボタン以外にも、DinoCapture2.0 のソフト側でもシャッターを切ることが出来ます。

Q 本体が熱くなります。不良ですか？

A 不良ではありませんが、長時間使用される際は 2 ~ 3 時間おきに DinoLite 本体の接続を解除し、クールダウンさせてください。

Q Windows、Mac 両方使えますか？

A 使えます。

ご購入・お問い合わせはこちらまで



株式会社オプトサイエンス WEB www.optoscience.com
TEL 03-3356-1064 E-mail info@optoscience.com



サンコー株式会社 精密機器営業部
〒101-0023 東京都千代田区神田松永町 19
秋葉原ビルディング 8階
TEL 03-3526-4321 FAX 03-3526-4322
email: sales2@thanko.jp
<http://www.thanko.co.jp>